

Modello ministeriale SP 2014

Stato Patrimoniale 2012

Consuntivo

2014 Azienda : 801

05.01.15 15:53

	Totale TS010	Totale Sociale TS011	Totale Sanitario TS012
AAZ555) A) IMMOBILIZZAZIONI	1108	0	1108
AAA000) A.1) IMMOBILIZZAZIONI IMMATERIALI	22	0	22
AAA010) A.1.1) Costi di impianto e di ampliamento	0	0	0
AAA020) A.1.1.a) Costi di impianto e di ampliamento	0	0	0
AAA030) A.1.1.b) F.do Amm.to costi di impianto e di ampliamento	0	0	0
AAA040) A.1.2) Costi di ricerca e sviluppo	0	0	0
AAA050) A.1.2.a) Costi di ricerca e sviluppo	0	0	0
AAA060) A.1.2.b) F.do Amm.to costi di ricerca e sviluppo	0	0	0
AAA070) A.1.3) Diritti di brevetto e diritti di utilizzazione delle opere d'ingegno	10	0	10
AAA080) A.1.3.a) Diritti di brevetto e diritti di utilizzazione delle opere d'ingegno - derivanti dall'attività di ricerca	0	0	0
AAA090) A.1.3.b) F.do Amm.to diritti di brevetto e diritti di utilizzazione delle opere d'ingegno - derivanti dall'attività di ricerca	0	0	0
AAA100) A.1.3.c) Diritti di brevetto e diritti di utilizzazione delle opere d'ingegno - altri	98	0	98
AAA110) A.1.3.d) F.do Amm.to diritti di brevetto e diritti di utilizzazione delle opere d'ingegno - altri	88	0	88
AAA120) A.1.4) Immobilizzazioni immateriali in corso e acconti	0	0	0
AAA130) A.1.5) Altre immobilizzazioni immateriali	12	0	12
AAA140) A.1.5.a) Concessioni, licenze, marchi e diritti simili	0	0	0
AAA150) A.1.5.b) F.do Amm.to concessioni, licenze, marchi e diritti simili	0	0	0
AAA160) A.1.5.c) Migliorie su beni di terzi	152	0	152
AAA170) A.1.5.d) F.do Amm.to migliorie su beni di terzi	140	0	140
AAA180) A.1.5.e) Pubblicità	0	0	0
AAA190) A.1.5.f) F.do Amm.to pubblicità	0	0	0
AAA200) A.1.5.g) Altre immobilizzazioni immateriali	0	0	0
AAA210) A.1.5.h) F.do Amm.to altre immobilizzazioni immateriali	0	0	0
AAA220) A.1.6) Fondo Svalutazione immobilizzazioni immateriali	0	0	0
AAA230) A.1.6.a) F.do Svalut. Costi di impianto e di ampliamento	0	0	0
AAA240) A.1.6.b) F.do Svalut. Costi di ricerca e sviluppo	0	0	0
AAA250) A.1.6.c) F.do Svalut. Diritti di brevetto e diritti di utilizzazione delle opere d'ingegno	0	0	0
AAA260) A.1.6.d) F.do Svalut. Altre immobilizzazioni immateriali	0	0	0
AAA270) A.2) IMMOBILIZZAZIONI MATERIALI	904	0	904
AAA280) A.2.1) Terreni	0	0	0
AAA290) A.2.1.a) Terreni disponibili	0	0	0
AAA300) A.2.1.b) Terreni indisponibili	0	0	0
AAA310) A.2.2) Fabbricati	472	0	472
AAA320) A.2.2.a) Fabbricati (non strumentali) (disponibili)	0	0	0
AAA330) A.2.2.a.1) Fabbricati non strumentali (disponibili)	0	0	0
AAA340) A.2.2.a.2) F.do Amm.to fabbricati non strumentali (disponibili)	0	0	0
AAA350) A.2.2.b) Fabbricati strumentali (indisponibili)	472	0	472
AAA360) A.2.2.b.1) Fabbricati strumentali (indisponibili)	587	0	587
AAA370) A.2.2.b.2) F.do Amm.to Fabbricati strumentali (indisponibili)	115	0	115
AAA380) A.2.3) Impianti e macchinari	126	0	126
AAA390) A.2.3.a) Impianti e macchinari	740	0	740
AAA400) A.2.3.b) F.do Amm.to Impianti e macchinari	614	0	614
AAA410) A.2.4) Attrezzature sanitarie e scientifiche	247	0	247
AAA420) A.2.4.a) Attrezzature sanitarie e scientifiche	1150	0	1150
AAA430) A.2.4.b) F.do Amm.to Attrezzature sanitarie e scientifiche	903	0	903
AAA440) A.2.5) Mobili e arredi	40	0	40
AAA450) A.2.5.a) Mobili e arredi	207	0	207
AAA460) A.2.5.b) F.do Amm.to Mobili e arredi	167	0	167
AAA470) A.2.6) Automezzi	19	0	19
AAA480) A.2.6.a) Automezzi	54	0	54
AAA490) A.2.6.b) F.do Amm.to Automezzi	35	0	35
AAA500) A.2.7) Oggetti d'arte	0	0	0
AAA510) A.2.8) Altre immobilizzazioni materiali	0	0	0
AAA520) A.2.8.a) Altre immobilizzazioni materiali	0	0	0
AAA530) A.2.8.b) F.do Amm.to Altre immobilizzazioni materiali	0	0	0
AAA540) A.2.9) Immobilizzazioni materiali in corso e acconti	0	0	0
AAA550) A.2.10) Fondo Svalutazione immobilizzazioni materiali	0	0	0
AAA560) A.2.10.a) F.do Svalut. Terreni	0	0	0

Stato Patrimoniale 2012

Consuntivo

2014 Azienda : 801

DE 01.16 16:58

	Totale TS010	Totale Società TS011	Totale Sanitario TS012
AAA470) A. II.10. b) F.do Svalut. Fabbricati	0	0	0
AAA560) A. II.10. c) F.do Svalut. impianti e macchinari	0	0	0
AAA590) A. II.10. d) F.do Svalut. Attrezzature sanitarie e scientifiche	0	0	0
AAA600) A. II.10. e) F.do Svalut. Mobili e arredi	0	0	0
AAA610) A. II.10. f) F.do Svalut. Automezzi	0	0	0
AAA620) A. II.10. g) F.do Svalut. Oggetti d'arte	0	0	0
AAA630) A. II.10. h) F.do Svalut. Altre immobilizzazioni materiali	0	0	0
AAA640) A. II.1) IMMOBILIZZAZIONI FINANZIARIE	182	0	182
AAA650) A. II.1.1) Crediti finanziari	182	0	182
AAA650) A. II.1.a) Crediti finanziari v/Stato	0	0	0
AAA670) A. II.1.b) Crediti finanziari v/Regione	0	0	0
AAA680) A. II.1.c) Crediti finanziari v/partecipate	0	0	0
AAA690) A. II.1.d) Crediti finanziari v/altri	182	0	182
AAA700) A. II.2) Titoli	0	0	0
AAA710) A. II.2.a) Partecipazioni	0	0	0
AAA720) A. II.2.b) Altri Titoli	0	0	0
AAA730) A. II.2.b.1) Titoli di Stato	0	0	0
AAA740) A. II.2.b.2) Altre Obbligazioni	0	0	0
AAA750) A. II.2.b.3) Titoli azionari quotati in Borsa	0	0	0
AAA760) A. II.2.b.4) Titoli diversi	0	0	0
ABZ995) B) ATTIVO CIRCOLANTE	16236	0	16236
ABA000) B.1) RIMANENZE	266	0	266
ABA010) B.1.1) Rimanenze beni sanitari	258	0	258
ABA020) B.1.1.a) Prodotti farmaceutici ed emoderivati	1	0	1
ABA030) B.1.1.b) Sangue ed emocomponenti	0	0	0
ABA040) B.1.1.c) Dispositivi medici	254	0	254
ABA050) B.1.1.d) Prodotti dietetici	0	0	0
ABA060) B.1.1.e) Materiali per la profilassi (vaccini)	0	0	0
ABA070) B.1.1.f) Prodotti chimici	0	0	0
ABA080) B.1.1.g) Materiali e prodotti per uso veterinario	0	0	0
ABA090) B.1.1.h) Altri beni e prodotti sanitari	3	0	3
ABA100) B.1.1.i) Acconti per acquisto di beni e prodotti sanitari	0	0	0
ABA110) B.1.2) Rimanenze beni non sanitari	8	0	8
ABA120) B.1.2.a) Prodotti alimentari	0	0	0
ABA130) B.1.2.b) Materiali di guardaroba, di pulizia, e di convivenza in genere	2	0	2
ABA140) B.1.2.c) Combustibili, carburanti e lubrificanti	0	0	0
ABA150) B.1.2.d) Supporti informatici e cancelleria	2	0	2
ABA160) B.1.2.e) Materiali per la manutenzione	0	0	0
ABA170) B.1.2.f) Altri beni e prodotti non sanitari	4	0	4
ABA180) B.1.2.g) Acconti per acquisto di beni e prodotti non sanitari	0	0	0
ABA190) B.1.3) CREDITI	10430	0	10430
ABA200) B.1.3.1) Crediti v/Stato	10	0	10
ABA210) B.1.3.1.a) Crediti v/Stato per spesa corrente - integrazione a norma del D.L. n. 56/2000	0	0	0
ABA220) B.1.3.1.b) Crediti v/Stato per spesa corrente - FSI	0	0	0
ABA230) B.1.3.1.c) Crediti v/Stato per mobilità attiva extraregionale	0	0	0
ABA240) B.1.3.1.d) Crediti v/Stato per mobilità attiva internazionale	0	0	0
ABA250) B.1.3.1.e) Crediti v/Stato per acconto quota fabbisogno sanitario regionale standard	0	0	0
ABA260) B.1.3.1.f) Crediti v/Stato per finanziamento sanitario aggiuntivo corrente	0	0	0
ABA270) B.1.3.1.g) Crediti v/Stato per spesa corrente - altro	0	0	0
ABA280) B.1.3.1.h) Crediti v/Stato per finanziamenti per investimenti	0	0	0
ABA290) B.1.3.1.i) Crediti v/Stato per ricerca	0	0	0
ABA300) B.1.3.1.1) Crediti v/Stato per ricerca corrente - Ministero della Salute	0	0	0
ABA310) B.1.3.1.2) Crediti v/Stato per ricerca finalizzata - Ministero della Salute	0	0	0
ABA320) B.1.3.1.3) Crediti v/Stato per ricerca - altre Amministrazioni centrali	0	0	0
ABA330) B.1.3.1.4) Crediti v/Stato per ricerca - finanziamenti per investimenti	0	0	0
ABA340) B.1.3.2) Crediti v/Regione	10	0	10
ABA350) B.1.3.2.1) Crediti v/Regione o Provincia Autonoma	4713	0	4713
ABA360) B.1.3.2.1.a) Crediti v/Regione o Provincia Autonoma per spesa corrente	4213	0	4213
ABA370) B.1.3.2.1.b) Crediti v/Regione o Provincia Autonoma per spesa corrente - IRAP	56	0	56
ABA380) B.1.3.2.2) Crediti v/Regione o Provincia Autonoma per spesa corrente - Addizionale IRPEF	0	0	0
ABA390) B.1.3.2.3) Crediti v/Regione o Provincia Autonoma per quota FSR	1774	0	1774
ABA400) B.1.3.2.4) Crediti v/Regione o Provincia Autonoma per mobilità attiva intraregionale	2093	0	2093

Stato Patrimoniale 2012

Consuntivo

2014 Azienda : 801

05.01.16 15:58

	Totale TS010	Totale Società TS011	Totale Sanitario TS012
ABA410) B.1.2.a.5) Crediti v/Regione o Provincia Autonoma per mobilità attiva extraregionale	59	0	59
ABA420) B.1.2.a.6) Crediti v/Regione o Provincia Autonoma per acconto quota FSR	0	0	0
ABA430) B.1.2.a.7) Crediti v/Regione o Provincia Autonoma per finanziamento sanitario aggiuntivo corrente LEA	0	0	0
ABA440) B.1.2.a.8) Crediti v/Regione o Provincia Autonoma per finanziamento sanitario aggiuntivo corrente extra LEA	0	0	0
ABA450) B.1.2.a.9) Crediti v/Regione o Provincia Autonoma per spesa corrente - altro	219	0	219
ABA460) B.1.2.a.10) Crediti v/Regione o Provincia Autonoma per ricerca	0	0	0
ABA470) B.1.2.b) Crediti v/Regione o Provincia Autonoma per versamenti a patrimonio netto	500	0	500
ABA480) B.1.2.b.1) Crediti v/Regione o Provincia Autonoma per finanziamenti per investimenti	500	0	500
ABA490) B.1.2.b.2) Crediti v/Regione o Provincia Autonoma per incremento fondo dotazione	0	0	0
ABA500) B.1.2.b.3) Crediti v/Regione o Provincia Autonoma per ripiano perdite	0	0	0
ABA510) B.1.2.b.4) Crediti v/Regione per copertura debiti al 31/12/2005	0	0	0
ABA520) B.1.2.b.5) Crediti v/Regione o Provincia Autonoma per ricostituzione risorse da investimenti esercizi precedenti	0	0	0
ABA530) B.1.3) Crediti v/Comuni	0	0	0
ABA540) B.1.4) Crediti v/Aziende sanitarie pubbliche	4877	0	4877
ABA550) B.1.4.a) Crediti v/Aziende sanitarie pubbliche della Regione	4756	0	4756
ABA560) B.1.4.a.1) Crediti v/Aziende sanitarie pubbliche della Regione - per mobilità in compensazione	0	0	0
ABA570) B.1.4.a.2) Crediti v/Aziende sanitarie pubbliche della Regione - per mobilità non in compensazione	4630	0	4630
ABA580) B.1.4.a.3) Crediti v/Aziende sanitarie pubbliche della Regione - per altre prestazioni	126	0	126
ABA590) B.1.4.b) Accanto quota FSR da distribuire	0	0	0
ABA600) B.1.4.c) Crediti v/Aziende sanitarie pubbliche Extraregione	121	0	121
ABA610) B.1.5) Crediti v/società partecipate e/o enti dipendenti della Regione	0	0	0
ABA620) B.1.5.a) Crediti v/enti regionali	0	0	0
ABA630) B.1.5.b) Crediti v/sperimentazioni gestionali	0	0	0
ABA640) B.1.5.c) Crediti v/altre partecipate	0	0	0
ABA650) B.1.6) Crediti v/erario	3	0	3
ABA660) B.1.7) Crediti v/altre	827	0	827
ABA670) B.1.7.a) Crediti v/clienti privati	633	0	633
ABA680) B.1.7.b) Crediti v/gestioni liquidatorie	0	0	0
ABA690) B.1.7.c) Crediti v/altre soggetti pubblici	93	0	93
ABA700) B.1.7.d) Crediti v/altre soggetti pubblici per ricerca	101	0	101
ABA710) B.1.7.e) Altri crediti diversi	0	0	0
ABA720) B.1.8) ATTIVITA' FINANZIARIE CHE NON COSTITUISCONO IMMOBILIZZAZIONI	0	0	0
ABA730) B.1.1) Partecipazioni che non costituiscono immobilizzazioni	0	0	0
ABA740) B.1.2) Altri titoli che non costituiscono immobilizzazioni	0	0	0
ABA750) B.1.V) DISPONIBILITA' LIQUIDE	5540	0	5540
ABA760) B.1.V.1) Cassa	0	0	0
ABA770) B.1.V.2) Istituto Tesoriere	5456	0	5456
ABA780) B.1.V.3) Tesoreria Unica	0	0	0
ABA790) B.1.V.4) Conti corrente postale	84	0	84
ACZ999) C) RATEI E RISCOINTI ATTIVI	338	0	338
ACA000) C.1) RATEI ATTIVI	0	0	0
ACA010) C.1.1) Ratei attivi	0	0	0
ACA020) C.1.2) Ratei attivi v/Aziende sanitarie pubbliche della Regione	0	0	0
ACA030) C.1.1) RISCOINTI ATTIVI	338	0	338
ACA040) C.1.1) Riscointi attivi	338	0	338
ACA050) C.1.2) Riscointi attivi v/Aziende sanitarie pubbliche della Regione	0	0	0
ADZ999) D) CONTI D'ORDINE	0	0	0
ADA000) D.1) CANONI DI LEASING ANCORA DA PAGARE	0	0	0
ADA010) D.1.1) DEPOSITI CAUZIONALI	0	0	0
ADA020) D.1.2) BENI IN COMODATO	0	0	0
ADA030) D.1.3) ALTRI CONTI D'ORDINE	0	0	0
AZZ999) TOTALE ATTIVITA'	17682	0	17682
PAZ999) A) PATRIMONIO NETTO	4421	0	4421
PAA000) A.1) FONDO DI DOTAZIONE	1696	0	1696
PAA010) A.1.1) FINANZIAMENTI PER INVESTIMENTI	1318	0	1318
PAA020) A.1.2) Finanziamenti per beni di prima dotazione	473	0	473

Stato Patrimoniale 2012

Consuntivo

2014 Azienda : 801

05.01.16 16.56

	Totale TS610	Totale Società TS011	Totale Sanitario TS012
PAA030) A.8.2) Finanziamenti da Stato per investimenti	0	0	0
PAA040) A.8.2.a) Finanziamenti da Stato per investimenti - ex art. 20 legge 67/98	0	0	0
PAA050) A.8.2.b) Finanziamenti da Stato per investimenti - ricerca	0	0	0
PAA060) A.8.2.c) Finanziamenti da Stato per investimenti - altro	0	0	0
PAA070) A.8.2) Finanziamenti da Regione per investimenti	845	0	845
PAA080) A.8.4) Finanziamenti da altri soggetti pubblici per investimenti	0	0	0
PAA090) A.8.5) Finanziamenti per investimenti da rettifica contributi in conto esercizio	0	0	0
PAA100) A.8) RISERVE DA DONAZIONI E LASCITI VINCOLATI AD INVESTIMENTI	0	0	0
PAA110) A. IV) ALTRE RISERVE	243	0	243
PAA120) A. IV.1) Riserve da rivalutazioni	0	0	0
PAA130) A. IV.2) Riserve da plusvalenze da reinvestire	0	0	0
PAA140) A. IV.3) Contributi da reinvestire	0	0	0
PAA150) A. IV.4) Riserve da utili di esercizio destinati ad investimenti	0	0	0
PAA160) A. IV.5) Riserve diverse	243	0	243
PAA170) A. V) CONTRIBUTI PER RIPIANO PERDITE	0	0	0
PAA180) A. V.1) Contributi per copertura debiti al 31/12/2005	0	0	0
PAA190) A. V.2) Contributi per ricostituzione risorse da investimenti esercizi precedenti	0	0	0
PAA200) A. V.3) Altro	0	0	0
PAA210) A. VI) UTILI (PERDITE) PORTATI A NUOVO	843	0	843
PAA220) A. VII) UTILE (PERDITA) D'ESERCIZIO	321	0	321
PBA000) B) FONDI PER RISCHI E ONERI	6706	0	6706
PBA010) B.1) FONDI PER IMPOSTE, ANCHE DIFFERITE	0	0	0
PBA020) B.2) FONDI PER RISCHI	1136	0	1136
PBA030) B.2.1) Fondo rischi per cause civili ed oneri processuali	763	0	763
PBA040) B.2.2) Fondo rischi per contenzioso personale dipendente	0	0	0
PBA050) B.2.3) Fondo rischi connessi all'acquisto di prestazioni sanitarie da privato	0	0	0
PBA060) B.2.4) Fondo rischi per copertura diretta dei rischi (autoassicurazione)	0	0	0
PBA070) B.2.5) Altri fondi rischi	373	0	373
PBA080) B.3) FONDI DA DISTRIBUIRE	0	0	0
PBA090) B.3.1) FSR indistinto da distribuire	0	0	0
PBA100) B.3.2) FSR vincolato da distribuire	0	0	0
PBA110) B.3.3) Fondo per ripiano disavanzi progressivi	0	0	0
PBA120) B.3.4) Fondo finanziamento sanitario aggiuntivo corrente LEA	0	0	0
PBA130) B.3.5) Fondo finanziamento sanitario aggiuntivo corrente extra LEA	0	0	0
PBA140) B.3.6) Fondo finanziamento per ricerca	0	0	0
PBA150) B.3.7) Fondo finanziamento per investimenti	0	0	0
PBA160) B. IV) QUOTE INUTILIZZATE CONTRIBUTI	4603	0	4603
PBA170) B. IV.1) Quote inutilizzate contributi da Regione o Prov. Aut. per quota F.S. vincolato	2580	0	2580
PBA180) B. IV.2) Quote inutilizzate contributi vincolati da soggetti pubblici (extra fondo)	82	0	82
PBA190) B. IV.3) Quote inutilizzate contributi per ricerca	1531	0	1531
PBA200) B. IV.4) Quote inutilizzate contributi vincolati da privati	410	0	410
PBA210) B. V) ALTRI FONDI PER ONERI E SPESE	967	0	967
PBA220) B. V.1) Fondi integrativi pensione	0	0	0
PBA230) B. V.2) Fondi rinnovi contrattuali	78	0	78
PBA240) B. V.2.a) Fondo rinnovi contrattuali personale dipendente	78	0	78
PBA250) B. V.2.b) Fondo rinnovi convenzioni IMQ/PLS/MCA	0	0	0
PBA260) B. V.2.c) Fondo rinnovi convenzioni medici Sumai	0	0	0
PBA270) B. V.3) Altri fondi per oneri e spese	889	0	889
PCZ999) C) TRATTAMENTO FINE RAPPORTO	0	0	0
PCA000) C.1) FONDO PER PREMI OPEROSITA' MEDICI SUMAI	0	0	0
PCA010) C.2) FONDO PER TRATTAMENTO DI FINE RAPPORTO DIPENDENTI	0	0	0
PDZ999) D) DEBITI	6555	0	6555
PD000) D.1) DEBITI PER MUTUI PASSIVI	0	0	0
PD010) D.2) DEBITI V/STATO	0	0	0
PD020) D.2.1) Debiti v/Stato per mobilità passiva extraregionale	0	0	0
PD030) D.2.2) Debiti v/Stato per mobilità passiva internazionale	0	0	0
PD040) D.2.3) Accanto quote FSR v/Stato	0	0	0
PD050) D.2.4) Debiti v/Stato per restituzione finanziamenti - per ricerca	0	0	0

Stato Patrimoniale 2012

Consuntivo

2014 Azienda : 801

05.01.16 16:55

	Totale TS010	Totale Sociale TS011	Totale Sanitario TS012
PDA060) D.M.5) Altri debiti v/Stato	0	0	0
PDA070) D.M) DEBITI v/REGIONI O PROVINCIA AUTONOMA	0	0	0
PDA080) D.M.1) Debiti v/Regione o Provincia Autonoma per finanziamenti	0	0	0
PDA090) D.M.2) Debiti v/Regione o Provincia Autonoma per mobilità passiva intraregionale	0	0	0
PDA100) D.M.3) Debiti v/Regione o Provincia Autonoma per mobilità passiva extraregionale	0	0	0
PDA110) D.M.4) Accanto quota FSR da Regione o Provincia Autonoma	0	0	0
PDA120) D.M.5) Altri debiti v/Regione o Provincia Autonoma	0	0	0
PDA130) D.M) DEBITI v/COMUNI	0	0	0
PDA140) D.V) DEBITI v/AZIENDE SANITARIE PUBBLICHE	2428	0	2428
PDA150) D.V.1) Debiti v/Aziende sanitarie pubbliche della Regione	1699	0	1699
PDA160) D.V.1 a) Debiti v/Aziende sanitarie pubbliche della Regione - per quota FSR	0	0	0
PDA170) D.V.1.b) Debiti v/Aziende sanitarie pubbliche della Regione - per finanziamento sanitario aggiuntivo corrente LEA	0	0	0
PDA180) D.V.1.c) Debiti v/Aziende sanitarie pubbliche della Regione - per finanziamento sanitario aggiuntivo corrente extra LEA	0	0	0
PDA190) D.V.1.d) Debiti v/Aziende sanitarie pubbliche della Regione - per mobilità in compensazione	0	0	0
PDA200) D.V.1.e) Debiti v/Aziende sanitarie pubbliche della Regione - per mobilità non in compensazione	1699	0	1699
PDA210) D.V.1 f) Debiti v/Aziende sanitarie pubbliche della Regione - per altre prestazioni	0	0	0
PDA220) D.V.2) Debiti v/Aziende sanitarie pubbliche Extraregione	729	0	729
PDA230) D.V.3) Debiti v/Aziende sanitarie pubbliche della Regione per versamenti c/patrimonio netto	0	0	0
PDA240) D.V) DEBITI v/ SOCIETA' PARTECIPATE E/O ENTI DIPENDENTI DELLA REGIONE	0	0	0
PDA250) D.V.1) Debiti v/enti regionali	0	0	0
PDA260) D.V.2) Debiti v/sperimentazioni gestionali	0	0	0
PDA270) D.V.3) Debiti v/atre partecipate	0	0	0
PDA280) D.V) DEBITI v/FORNITORI	2288	0	2288
PDA290) D.V.1) Debiti verso erogatori (privati accreditati e convenzionati) di prestazioni sanitarie	0	0	0
PDA300) D.V.2) Debiti verso altri fornitori	2288	0	2288
PDA310) D.V) DEBITI v/ISTITUTO TESORIERE	0	0	0
PDA320) D.X) DEBITI TRIBUTARI	387	0	387
PDA330) D.X) DEBITI v/ISTITUTI PREVIDENZIALI, ASSISTENZIALI E SICUREZZA SOCIALE	345	0	345
PDA340) D.X) DEBITI v/ALTRI	1107	0	1107
PDA350) D.XI.1) Debiti v/altri finanziari	0	0	0
PDA360) D.XI.2) Debiti v/dipendenti	81	0	81
PDA370) D.XI.3) Debiti v/gestioni liquidazione	505	0	505
PDA380) D.XI.4) Altri debiti diversi	521	0	521
PEZ999) E) RATEI E RISCONTI PASSIVI	0	0	0
PEA000) E.I) RATEI PASSIVI	0	0	0
PEA010) E.I.1) Ratei passivi	0	0	0
PEA020) E.I.2) Ratei passivi v/Aziende sanitarie pubbliche della Regione	0	0	0
PEA030) E.II) RISCONTI PASSIVI	0	0	0
PEA040) E.II.1) Risconti passivi	0	0	0
PEA050) E.II.2) Risconti passivi v/Aziende sanitarie pubbliche della Regione	0	0	0
PFZ999) F) CONTI D'ORDINE	0	0	0
PFA000) F.I) CANONI DI LEASING ANCORA DA PAGARE	0	0	0
PFA010) F.II) DEPOSITI CAUZIONALI	0	0	0
PFA020) F.III) BENI IN COMODATO	0	0	0
PFA030) F.IV) ALTRI CONTI D'ORDINE	0	0	0
PZZ999) TOTALE PASSIVITA'	17682	0	17682

Modello ministeriale CE 2014

Conto economico 2012

Consuntivo

2014 Azienda : 801

05.01.16 16:55

	Totale TS001	Totale Sociale TS002	Totale Sanitario TS003	Ricavi/Costi Sostenuti per terzi TS005
AA0010) A.1) Contributi in c/esercizio	7624	0	7624	0
AA0020) A.1.A) Contributi da Regione o Prov. Aut. per quota F.S. regionale	6656	0	6656	0
AA0030) A.1.A.1) da Regione o Prov. Aut. per quota F.S. regionale insistenti	6656	0	6656	0
AA0040) A.1.A.2) da Regione o Prov. Aut. per quota F.S. regionale vincolato	0	0	0	0
AA0050) A.1.B) Contributi c/esercizio (extra fondo)	0	0	0	0
AA0060) A.1.B.1) da Regione o Prov. Aut. (extra fondo)	0	0	0	0
AA0070) A.1.B.1.1) Contributi da Regione o Prov. Aut. (extra fondo) vincolati	0	0	0	0
AA0080) A.1.B.1.2) Contributi da Regione o Prov. Aut. (extra fondo) - Risorse aggiuntive da bilancio regionale a titolo di copertura LEA	0	0	0	0
AA0090) A.1.B.1.3) Contributi da Regione o Prov. Aut. (extra fondo) - Risorse aggiuntive da bilancio regionale a titolo di copertura extra LEA	0	0	0	0
AA0100) A.1.B.1.4) Contributi da Regione o Prov. Aut. (extra fondo) - Altro	0	0	0	0
AA0110) A.1.B.2) Contributi da Aziende sanitarie pubbliche della Regione o Prov. Aut. (extra fondo)	0	0	0	0
AA0120) A.1.B.2.1) Contributi da Aziende sanitarie pubbliche della Regione o Prov. Aut. (extra fondo) vincolati	0	0	0	0
AA0130) A.1.B.2.2) Contributi da Aziende sanitarie pubbliche della Regione o Prov. Aut. (extra fondo) altro	0	0	0	0
AA0140) A.1.B.3) Contributi da altri soggetti pubblici (extra fondo)	0	0	0	0
AA0150) A.1.B.3.1) Contributi da altri soggetti pubblici (extra fondo) vincolati	0	0	0	0
AA0160) A.1.B.3.2) Contributi da altri soggetti pubblici (extra fondo) L. 210/92	0	0	0	0
AA0170) A.1.B.3.3) Contributi da altri soggetti pubblici (extra fondo) altro	0	0	0	0
AA0180) A.1.C) Contributi c/esercizio per ricerca	968	0	968	0
AA0190) A.1.C.1) Contributi da Ministero della Salute per ricerca corrente	0	0	0	0
AA0200) A.1.C.2) Contributi da Ministero della Salute per ricerca finalizzata	163	0	163	0
AA0210) A.1.C.3) Contributi da Regione ed altri soggetti pubblici per ricerca	555	0	555	0
AA0220) A.1.C.4) Contributi da privati per ricerca	250	0	250	0
AA0230) A.1.D) Contributi c/esercizio da privati	0	0	0	0
AA0240) A.2) Rettifica contributi c/esercizio per destinazione ad investimenti	0	0	0	0
AA0250) A.2.A) Rettifica contributi in c/esercizio per destinazione ad investimenti - da Regione o Prov. Aut. per quota F.S. regionale	0	0	0	0
AA0260) A.2.B) Rettifica contributi in c/esercizio per destinazione ad investimenti - altri contributi	0	0	0	0
AA0270) A.3) Utilizzo fondi per quote inutilizzate contributi vincolati di esercizi precedenti	1543	0	1543	0
AA0280) A.3.A) Utilizzo fondi per quote inutilizzate contributi di esercizi precedenti da Regione o Prov. Aut. per quota F.S. regionale vincolato	363	0	363	0
AA0290) A.3.B) Utilizzo fondi per quote inutilizzate contributi di esercizi precedenti da soggetti pubblici (extra fondo) vincolati	424	0	424	0
AA0300) A.3.C) Utilizzo fondi per quote inutilizzate contributi di esercizi precedenti per ricerca	581	0	581	0
AA0310) A.3.D) Utilizzo fondi per quote inutilizzate contributi vincolati di esercizi precedenti da privati	175	0	175	0
AA0320) A.4) Ricavi per prestazioni sanitarie e socio-sanitarie a rilevanza sanitaria	8140	0	8140	0
AA0330) A.4.A) Ricavi per prestazioni sanitarie e socio-sanitarie a rilevanza sanitaria erogate a soggetti pubblici	7868	0	7868	0
AA0340) A.4.A.1) Ricavi per prestaz. sanitarie e socio-sanitarie a rilevanza sanitaria erogate ad Aziende sanitarie pubbliche della Regione	7834	0	7834	0
RR0341) A.4.A.1.a) Ricavi per prestaz. sanitarie e socio-sanitarie a rilevanza sanitaria erogate ad Aziende sanitarie pubbliche della Regione a compensazione	1416	0	1416	0
RR0342) A.4.A.1.b) Ricavi per prestaz. sanitarie e socio-sanitarie a rilevanza sanitaria erogate ad Aziende sanitarie pubbliche della Regione a fatturazione diretta	6418	0	6418	0
AA0350) A.4.A.1.1) Prestazioni di ricovero	0	0	0	0
RR0351) A.4.A.1.1.a) Prestazioni di ricovero a compensazione	0	0	0	0
RR0352) A.4.A.1.1.b) Prestazioni di ricovero a fatturazione diretta	0	0	0	0
AA0360) A.4.A.1.2) Prestazioni di specialistica ambulatoriale	1337	0	1337	0
RR0361) A.4.A.1.2.a) Prestazioni di specialistica ambulatoriale a compensazione	1337	0	1337	0

Conto economico 2012

Consuntivo

2014 Azienda . 601

05.01.16 16:56

	Totale TS001	Totale Sociale TS002	Totale Sanitario TS003	Ricavi/Costi Sostenuti per terzi TS005
RR0362) A.4.A.1.2.b) Prestazioni di specialistica ambulatoriale a fatturazione diretta	0	0	0	0
AA0370) A.4.A.1.3) Prestazioni di psichiatria residenziale e semiresidenziale	0	0	0	0
RR0371) A.4.A.1.3.a) Prestazioni di psichiatria residenziale e semiresidenziale a compensazione	0	0	0	0
RR0372) A.4.A.1.3.b) Prestazioni di psichiatria residenziale e semiresidenziale a fatturazione diretta	0	0	0	0
AA0380) A.4.A.1.4) Prestazioni di File F	0	0	0	0
RR0381) A.4.A.1.4.a) Prestazioni di File F a compensazione	0	0	0	0
RR0382) A.4.A.1.4.b) Prestazioni di File F a fatturazione diretta	0	0	0	0
AA0390) A.4.A.1.5) Prestazioni servizi MMG, PLS, Contn. assistenziale	0	0	0	0
RR0391) A.4.A.1.5.a) Prestazioni servizi MMG, PLS, Contn. Assistenziale a compensazione	0	0	0	0
RR0392) A.4.A.1.5.b) Prestazioni servizi MMG, PLS, Contn. Assistenziale a fatturazione diretta	0	0	0	0
AA0400) A.4.A.1.6) Prestazioni servizi farmaceutica convenzionata	0	0	0	0
RR0401) A.4.A.1.6.a) Prestazioni servizi farmaceutica convenzionata a compensazione	0	0	0	0
RR0402) A.4.A.1.6.b) Prestazioni servizi farmaceutica convenzionata a fatturazione diretta	0	0	0	0
AA0410) A.4.A.1.7) Prestazioni termali	0	0	0	0
RR0411) A.4.A.1.7.a) Prestazioni termali a compensazione	0	0	0	0
RR0412) A.4.A.1.7.b) Prestazioni termali a fatturazione diretta	0	0	0	0
AA0420) A.4.A.1.8) Prestazioni trasporto ambulanze ed elisoccorso	0	0	0	0
RR0421) A.4.A.1.8.a) Prestazioni trasporto ambulanze ed elisoccorso a compensazione	0	0	0	0
RR0422) A.4.A.1.8.b) Prestazioni trasporto ambulanze ed elisoccorso a fatturazione diretta	0	0	0	0
AA0430) A.4.A.1.9) Altre prestazioni sanitarie e socio-sanitarie a rilevanza sanitaria	6497	0	6497	0
RR0431) A.4.A.1.9.a) Altre prestazioni sanitarie e socio-sanitarie a rilevanza sanitaria a compensazione	79	0	79	0
RR0432) A.4.A.1.9.b) Altre prestazioni sanitarie e socio-sanitarie a rilevanza sanitaria a fatturazione diretta	6418	0	6418	0
AA0440) A.4.A.2) Ricavi per prestaz. sanitarie e socio-sanitarie a rilevanza sanitaria erogate ad altri soggetti pubblici	0	0	0	0
AA0450) A.4.A.3) Ricavi per prestaz. sanitarie e socio-sanitarie a rilevanza sanitaria erogate a soggetti pubblici Extraregione	34	0	34	0
RR0451) A.4.A.3.a) Ricavi per prestaz. sanitarie e socio-sanitarie a rilevanza sanitaria erogate a soggetti pubblici Extraregione a compensazione	32	0	32	0
RR0452) A.4.A.3.b) Ricavi per prestaz. sanitarie e socio-sanitarie a rilevanza sanitaria erogate a soggetti pubblici Extraregione a fatturazione diretta	2	0	2	0
AA0460) A.4.A.3.1) Prestazioni di ricovero	0	0	0	0
RR0461) A.4.A.3.1.a) Prestazioni di ricovero a compensazione	0	0	0	0
RR0462) A.4.A.3.1.b) Prestazioni di ricovero a fatturazione diretta	0	0	0	0
AA0470) A.4.A.3.2) Prestazioni ambulatoriali	32	0	32	0
RR0471) A.4.A.3.2.a) Prestazioni ambulatoriali a compensazione	32	0	32	0
RR0472) A.4.A.3.2.b) Prestazioni ambulatoriali a fatturazione diretta	0	0	0	0
AA0480) A.4.A.3.3) Prestazioni di psichiatria non soggetta a compensazione (resid. e semiresid.)	0	0	0	0
AA0490) A.4.A.3.4) Prestazioni di File F	0	0	0	0
RR0491) A.4.A.3.4.a) Prestazioni di File F a compensazione	0	0	0	0
RR0492) A.4.A.3.4.b) Prestazioni di File F a fatturazione diretta	0	0	0	0
AA0500) A.4.A.3.5) Prestazioni servizi MMG, PLS, Contn. assistenziale Extraregione	0	0	0	0
RR0501) A.4.A.3.5.a) Prestazioni servizi MMG, PLS, Contn. assistenziale Extraregione a compensazione	0	0	0	0
RR0502) A.4.A.3.5.b) Prestazioni servizi MMG, PLS, Contn. assistenziale Extraregione a fatturazione diretta	0	0	0	0
AA0510) A.4.A.3.6) Prestazioni servizi farmaceutica convenzionata Extraregione	0	0	0	0
RR0511) A.4.A.3.6.a) Prestazioni servizi farmaceutica convenzionata Extraregione a compensazione	0	0	0	0
RR0512) A.4.A.3.6.b) Prestazioni servizi farmaceutica convenzionata Extraregione a fatturazione diretta	0	0	0	0
AA0520) A.4.A.3.7) Prestazioni termali Extraregione	0	0	0	0
RR0521) A.4.A.3.7.a) Prestazioni termali Extraregione a compensazione	0	0	0	0

Conto economico 2012

Consuntivo

2014 Azienda : 801

05.01.16 16:56

	Totale TS001	Totale Sociale TS002	Totale Sanitario TS003	Ricavi/Costi Sostenuti per terzi TS005
RR0522) A.4.A.3.7.b) Prestazioni termali Extraregione a fatturazione diretta	0	0	0	0
AA0530) A.4.A.3.8) Prestazioni trasporto ambulanze ed elisoccorso Extraregione	0	0	0	0
RR0531) A.4.A.3.8.a) Prestazioni trasporto ambulanze ed elisoccorso Extraregione a compensazione	0	0	0	0
RR0532) A.4.A.3.8.b) Prestazioni trasporto ambulanze ed elisoccorso Extraregione a fatturazione diretta	0	0	0	0
AA0540) A.4.A.3.9) Altre prestazioni sanitarie e socio-sanitarie a rilevanza sanitaria Extraregione	2	0	2	0
RR0541) A.4.A.3.9.a) Altre prestazioni sanitarie e socio-sanitarie a rilevanza sanitaria Extraregione a compensazione	0	0	0	0
RR0542) A.4.A.3.9.b) Altre prestazioni sanitarie e socio-sanitarie a rilevanza sanitaria Extraregione a fatturazione diretta	2	0	2	0
AA0550) A.4.A.3.10) Ricavi per cessione di emocomponenti e cellule staminali Extraregione	0	0	0	0
RR0551) A.4.A.3.10.a) Ricavi per cessione di emocomponenti e cellule staminali Extraregione a compensazione	0	0	0	0
RR0552) A.4.A.3.10.b) Ricavi per cessione di emocomponenti e cellule staminali Extraregione a fatturazione diretta	0	0	0	0
AA0560) A.4.A.3.11) Ricavi per differenziale tariffe TUC	0	0	0	0
AA0570) A.4.A.3.12) Altre prestazioni sanitarie e socio-sanitarie a rilevanza sanitaria non soggette a compensazione Extraregione	0	0	0	0
AA0580) A.4.A.3.12.A) Prestazioni di assistenza riabilitativa non soggette a compensazione Extraregione	0	0	0	0
AA0590) A.4.A.3.12.B) Altre prestazioni sanitarie e socio-sanitarie a rilevanza sanitaria non soggette a compensazione Extraregione	0	0	0	0
AA0600) A.4.A.3.13) Altre prestazioni sanitarie a rilevanza sanitaria - Mobilità attiva internazionale	0	0	0	0
AA0610) A.4.B) Ricavi per prestazioni sanitarie e socio-sanitarie a rilevanza sanitaria erogate da privati residenti Extraregione in compensazione (mobilità attiva)	0	0	0	0
AA0620) A.4.B.1) Prestazioni di ricovero da priv. Extraregione in compensazione (mobilità attiva)	0	0	0	0
AA0630) A.4.B.2) Prestazioni ambulatoriali da priv. Extraregione in compensazione (mobilità attiva)	0	0	0	0
AA0640) A.4.B.3) Prestazioni di Fds F da priv. Extraregione in compensazione (mobilità attiva)	0	0	0	0
AA0650) A.4.B.4) Altre prestazioni sanitarie e socio-sanitarie a rilevanza sanitaria erogate da privati residenti Extraregione in compensazione (mobilità attiva)	0	0	0	0
AA0660) A.4.C) Ricavi per prestazioni sanitarie e socio-sanitarie a rilevanza sanitaria erogate a privati	2	0	2	0
AA0670) A.4.D) Ricavi per prestazioni sanitarie erogate in regime di intramoenia	270	0	270	0
AA0680) A.4.D.1) Ricavi per prestazioni sanitarie intramoenia - Area ospedaliera	0	0	0	0
AA0690) A.4.D.2) Ricavi per prestazioni sanitarie intramoenia - Area specialistica	265	0	265	0
AA0700) A.4.D.3) Ricavi per prestazioni sanitarie intramoenia - Area sanità pubblica	0	0	0	0
AA0710) A.4.D.4) Ricavi per prestazioni sanitarie intramoenia - Consulenze (ex art. 55 c.1 lett. c), d) ed ex art. 57-58)	5	0	5	0
AA0720) A.4.D.5) Ricavi per prestazioni sanitarie intramoenia - Consulenze (ex art. 55 c.1 lett. c), d) ed ex art. 57-58) (Aziende sanitarie pubbliche della Regione)	0	0	0	0
AA0730) A.4.D.6) Ricavi per prestazioni sanitarie intramoenia - Altro	0	0	0	0
AA0740) A.4.D.7) Ricavi per prestazioni sanitarie intramoenia - Altro (Aziende sanitarie pubbliche della Regione)	0	0	0	0
AA0750) A.5) Concorsi, recuperi e rimborsi	55	0	55	0
AA0760) A.5.A) Rimborsi assicurativi	0	0	0	0
AA0770) A.5.B) Concorsi, recuperi e rimborsi da Regione	0	0	0	0
AA0780) A.5.B.1) Rimborso degli oneri stipendiali del personale dell'azienda in posizione di comando presso la Regione	0	0	0	0
AA0790) A.5.B.2) Altri concorsi, recuperi e rimborsi da parte della Regione	0	0	0	0
AA0800) A.5.C) Concorsi, recuperi e rimborsi da Aziende sanitarie pubbliche della Regione	1	0	1	0
AA0810) A.5.C.1) Rimborso degli oneri stipendiali del personale dipendente dell'azienda in posizione di comando presso Aziende sanitarie pubbliche della Regione	0	0	0	0
AA0820) A.5.C.2) Rimborsi per acquisto beni da parte di Aziende sanitarie pubbliche della Regione	0	0	0	0
AA0830) A.5.C.3) Altri concorsi, recuperi e rimborsi da parte di Aziende sanitarie pubbliche della Regione	1	0	1	0
AA0840) A.5.D) Concorsi, recuperi e rimborsi da altri soggetti pubblici	3	0	3	0

Conto economico 2012

Consuntivo

2014 Azienda : 801

05.01.16 16:56

	Totale TS001	Totale Sociale TS002	Totale Sanitarie TS003	Ricavi/Costi Sostenuti per terzi TS005
AA0850) A.5.D.1) Rimborso degli oneri stipendiali del personale dipendente dell'azienda in posizione di comando presso altri soggetti pubblici	0	0	0	0
AA0860) A.5.D.2) Rimborso per acquisto beni da parte di altri soggetti pubblici	0	0	0	0
AA0870) A.5.D.3) Altri concorsi, recuperi e rimborsi da parte di altri soggetti pubblici	3	0	3	0
AA0880) A.5.E) Concorsi, recuperi e rimborsi da privati	51	0	51	0
AA0880) A.5.E.1) Rimborso da aziende farmaceutiche per Pay back	0	0	0	0
AA0900) A.5.E.1.1) Pay-back per il superamento del tetto della spesa farmaceutica territoriale	0	0	0	0
AA0910) A.5.E.1.2) Pay-back per superamento del tetto della spesa farmaceutica ospedaliera	0	0	0	0
AA0920) A.5.E.1.3) Ulteriore Pay-back	0	0	0	0
AA0930) A.5.E.2) Altri concorsi, recuperi e rimborsi da privati	51	0	51	0
AA0940) A.6) Compartecipazione alla spesa per prestazioni sanitarie (Ticket)	824	0	824	0
AA0950) A.6.A) Compartecipazione alla spesa per prestazioni sanitarie - Ticket sulle prestazioni di specialistica ambulatoriale	824	0	824	0
AA0950) A.6.B) Compartecipazione alla spesa per prestazioni sanitarie - Ticket sul pronto soccorso	0	0	0	0
AA0970) A.6.C) Compartecipazione alla spesa per prestazioni sanitarie (Ticket) - Altro	0	0	0	0
RR0971) A.6.C.1) Di cui - Compartecipazione alla spesa per prestazioni sanitarie (Ticket) - Farmaceutica	0	0	0	0
AA0980) A.7) Quota contributi di capitale imputata all'esercizio	176	0	176	0
AA0980) A.7.A) Quota imputata all'esercizio dei finanziamenti per investimenti dallo Stato	0	0	0	0
AA1000) A.7.B) Quota imputata all'esercizio dei finanziamenti per investimenti da Regione	158	0	158	0
AA1010) A.7.C) Quota imputata all'esercizio dei finanziamenti per beni di prima dotazione	18	0	18	0
AA1020) A.7.D) Quota imputata all'esercizio dei contributi in c/ esercizio FSR destinati ad investimenti	0	0	0	0
AA1030) A.7.E) Quota imputata all'esercizio degli altri contributi in c/ esercizio destinati ad investimenti	0	0	0	0
AA1040) A.7.F) Quota imputata all'esercizio di altre poste del patrimonio netto	0	0	0	0
AA1050) A.8) Incrementi delle immobilizzazioni per lavori interni	0	0	0	0
AA1060) A.9) Altri ricavi e proventi	33	0	33	0
AA1070) A.9.A) Ricavi per prestazioni non sanitarie	0	0	0	0
AA1080) A.9.B) Fatti attivi ed altri proventi da attività immobiliari	0	0	0	0
AA1090) A.9.C) Altri proventi diversi	33	0	33	0
RR1100) A.10) Totale voci da consolidare attive	7845	0	7845	0
A25999) Totale valore della produzione (Δ)	18395	0	18395	0
BA0010) B.1) Acquisti di beni	1350	0	1350	0
BA0020) B.1.A) Acquisti di beni sanitari	1268	0	1268	0
BA0030) B.1.A.1) Prodotti farmaceutici ed emoderivati	6	0	6	0
BA0040) B.1.A.1.1) Medicinali con AIC, ad eccezione di vaccini ed emoderivati di produzione regionale	6	0	6	0
BA0050) B.1.A.1.2) Medicinali senza AIC	0	0	0	0
BA0060) B.1.A.1.3) Emoderivati di produzione regionale	0	0	0	0
BA0070) B.1.A.2) Sangue ed emocomponenti	0	0	0	0
BA0080) B.1.A.2.1) da pubblico (Aziende sanitarie pubbliche della Regione) - Mobilità intraregionale	0	0	0	0
BA0090) B.1.A.2.2) da pubblico (Aziende sanitarie pubbliche extra Regione) - Mobilità extraregionale	0	0	0	0
BA0100) B.1.A.2.3) da altri soggetti	0	0	0	0
BA0210) B.1.A.3) Dispositivi medici	1259	0	1259	0
BA0220) B.1.A.3.1) Dispositivi medici	581	0	581	0
BA0230) B.1.A.3.2) Dispositivi medici impiantabili attivi	0	0	0	0
BA0240) B.1.A.3.3) Dispositivi medico diagnostici in vitro (IVD)	678	0	678	0
BA0250) B.1.A.4) Prodotti dietetici	0	0	0	0
BA0260) B.1.A.5) Materiali per la profilassi (vaccini)	0	0	0	0
BA0270) B.1.A.6) Prodotti chimici	0	0	0	0
BA0280) B.1.A.7) Materiali e prodotti per uso veterinario	0	0	0	0
BA0290) B.1.A.8) Altri beni e prodotti sanitari	3	0	3	0
BA0300) B.1.A.9) Beni e prodotti sanitari da Aziende sanitarie pubbliche della Regione	0	0	0	0
BA0310) B.1.B) Acquisti di beni non sanitari	82	0	82	0
BA0320) B.1.B.1) Prodotti alimentari	0	0	0	0
BA0330) B.1.B.2) Materiali di guardaroba, di pulizia e di convivenza in genere	8	0	8	0
BA0340) B.1.B.3) Combustibili, carburanti e lubrificanti	1	0	1	0
BA0350) B.1.B.4) Supporti informatici e cancelleria	46	0	46	0
BA0360) B.1.B.5) Materiale per la manutenzione	0	0	0	0

Conto economico 2012

Consuntivo

2014 Azienda : 801

05.01.16 16:55

	Totale TS001	Totale Sociale TS002	Totale Sanitario TS003	Ricavi/Costi Sostenuti per terzi TS005
BA0370) B.1.B.6) Altri beni e prodotti non sanitari	27	0	27	0
BA0380) B.1.B.7) Beni e prodotti non sanitari da Aziende sanitarie pubbliche della Regione	0	0	0	0
BA0390) B.2) Acquisti di servizi	2907	0	2907	0
BA0400) B.2.A) Acquisti servizi sanitari	925	0	925	0
SS0401) B.2.A.a) Mobilità intraregionale passiva totale a compensazione	0	0	0	0
SS0402) B.2.A.b) Mobilità intraregionale passiva totale a fatturazione diretta	183	0	183	0
SS0404) B.2.A.a) Mobilità extraregione passiva totale a compensazione	0	0	0	0
SS0405) B.2.A.b) Mobilità extraregione passiva totale a fatturazione diretta	0	0	0	0
BA0410) B.2.A.1) Acquisti servizi sanitari per medicina di base	0	0	0	0
BA0420) B.2.A.1.1) - da convenzione	0	0	0	0
BA0430) B.2.A.1.1.A) Costi per assistenza MMG	0	0	0	0
BA0440) B.2.A.1.1.B) Costi per assistenza PLS	0	0	0	0
BA0450) B.2.A.1.1.C) Costi per assistenza Continuità assistenziale	0	0	0	0
BA0460) B.2.A.1.1.D) Altro (medicina dei servizi, psicologi, medici IIR, ecc)	0	0	0	0
BA0470) B.2.A.1.2) - da pubblico (Aziende sanitarie pubbliche della Regione) - Mobilità intraregionale	0	0	0	0
SS0471) B.2.A.1.2.a) - da pubblico (Aziende sanitarie pubbliche della Regione) - Mobilità intraregionale a compensazione	0	0	0	0
SS0472) B.2.A.1.2.b) - da pubblico (Aziende sanitarie pubbliche della Regione) - Mobilità intraregionale a fatturazione diretta	0	0	0	0
BA0480) B.2.A.1.3) - da pubblico (Aziende sanitarie pubbliche Extraregione) - Mobilità extraregionale	0	0	0	0
SS0481) B.2.A.1.3.a) - da pubblico (Aziende sanitarie pubbliche Extraregione) - Mobilità extraregionale a compensazione	0	0	0	0
SS0482) B.2.A.1.3.b) - da pubblico (Aziende sanitarie pubbliche Extraregione) - Mobilità extraregionale a fatturazione diretta	0	0	0	0
BA0490) B.2.A.2) Acquisti servizi sanitari per farmaceutica	0	0	0	0
BA0500) B.2.A.2.1) - da convenzione	0	0	0	0
BA0510) B.2.A.2.2) - da pubblico (Aziende sanitarie pubbliche della Regione) - Mobilità intraregionale	0	0	0	0
SS0511) B.2.A.2.2.a) - da pubblico (Aziende sanitarie pubbliche della Regione) - Mobilità intraregionale a compensazione	0	0	0	0
SS0512) B.2.A.2.2.b) - da pubblico (Aziende sanitarie pubbliche della Regione) - Mobilità intraregionale a fatturazione diretta	0	0	0	0
BA0520) B.2.A.2.3) - da pubblico (Extraregione)	0	0	0	0
SS0521) B.2.A.2.3.a) - da pubblico (Extraregione) a compensazione	0	0	0	0
SS0522) B.2.A.2.3.b) - da pubblico (Extraregione) a fatturazione diretta	0	0	0	0
BA0530) B.2.A.3) Acquisti servizi sanitari per assistenza specialistica ambulatoriale	185	0	185	0
BA0540) B.2.A.3.1) - da pubblico (Aziende sanitarie pubbliche della Regione)	183	0	183	0
SS0541) B.2.A.3.1.a) - da pubblico (Aziende sanitarie pubbliche della Regione) - Mobilità intraregionale a compensazione	0	0	0	0
SS0542) B.2.A.3.1.b) - da pubblico (Aziende sanitarie pubbliche della Regione) - Mobilità intraregionale a fatturazione diretta	183	0	183	0
BA0550) B.2.A.3.2) - da pubblico (altri soggetti pubbl della Regione)	0	0	0	0
BA0560) B.2.A.3.3) - da pubblico (Extraregione)	0	0	0	0
SS0561) B.2.A.3.3.a) - da pubblico (Extraregione) a compensazione	0	0	0	0
SS0562) B.2.A.3.3.b) - da pubblico (Extraregione) a fatturazione diretta	0	0	0	0
BA0570) B.2.A.3.4) - da privato - Medici SUMAI	0	0	0	0
BA0580) B.2.A.3.5) - da privato	2	0	2	0
BA0590) B.2.A.3.5.A) Servizi sanitari per assistenza specialistica da IRCCS privati e Policlinici privati	0	0	0	0
BA0600) B.2.A.3.5.B) Servizi sanitari per assistenza specialistica da Ospedali Classificati privati	0	0	0	0
BA0610) B.2.A.3.5.C) Servizi sanitari per assistenza specialistica da Case di Cura private	0	0	0	0
BA0620) B.2.A.3.5.D) Servizi sanitari per assistenza specialistica da altri privati	2	0	2	0
BA0630) B.2.A.3.6) - da privato per cittadini non residenti - Extraregione (mobilità attiva in compensazione)	0	0	0	0
BA0640) B.2.A.4) Acquisti servizi sanitari per assistenza riabilitativa	0	0	0	0

Conto economico 2012

Consuntivo

2014 Azienda : 801

05.01.15 16:56

	Totale TS001	Totale Società TS002	Totale Sanitario TS003	Ricarichi/Contributi Sostenuti per terzi TS005
BA0650) B.2.A.4.1) - da pubblico (Aziende sanitarie pubbliche della Regione)	0	0	0	0
SS0651) B.2.A.4.1.a) - da pubblico (Aziende sanitarie pubbliche della Regione) - Mobilità intraregionale a compensazione	0	0	0	0
SS0652) B.2.A.4.1.b) - da pubblico (Aziende sanitarie pubbliche della Regione) - Mobilità intraregionale a fatturazione diretta	0	0	0	0
BA0660) B.2.A.4.2) - da pubblico (altri soggetti pubbl. della Regione)	0	0	0	0
BA0670) B.2.A.4.3) - da pubblico (Extraregione) non soggetti a compensazione	0	0	0	0
BA0680) B.2.A.4.4) - da privato (intraregionale)	0	0	0	0
BA0690) B.2.A.4.5) - da privato (extraregionale)	0	0	0	0
BA0700) B.2.A.5) Acquisti servizi sanitari per assistenza integrativa	0	0	0	0
BA0710) B.2.A.5.1) - da pubblico (Aziende sanitarie pubbliche della Regione)	0	0	0	0
SS0711) B.2.A.5.1.a) - da pubblico (Aziende sanitarie pubbliche della Regione) - Mobilità intraregionale a compensazione	0	0	0	0
SS0712) B.2.A.5.1.b) - da pubblico (Aziende sanitarie pubbliche della Regione) - Mobilità intraregionale a fatturazione diretta	0	0	0	0
BA0720) B.2.A.5.2) - da pubblico (altri soggetti pubbl. della Regione)	0	0	0	0
BA0730) B.2.A.5.3) - da pubblico (Extraregione)	0	0	0	0
SS0731) B.2.A.5.3.a) - da pubblico (Extraregione) a compensazione	0	0	0	0
SS0732) B.2.A.5.3.b) - da pubblico (Extraregione) a fatturazione diretta	0	0	0	0
BA0740) B.2.A.5.4) - da privato	0	0	0	0
BA0750) B.2.A.6) Acquisti servizi sanitari per assistenza protesica	0	0	0	0
BA0760) B.2.A.6.1) - da pubblico (Aziende sanitarie pubbliche della Regione)	0	0	0	0
SS0761) B.2.A.6.1.a) - da pubblico (Aziende sanitarie pubbliche della Regione) - Mobilità intraregionale a compensazione	0	0	0	0
SS0762) B.2.A.6.1.b) - da pubblico (Aziende sanitarie pubbliche della Regione) - Mobilità intraregionale a fatturazione diretta	0	0	0	0
BA0770) B.2.A.6.2) - da pubblico (altri soggetti pubbl. della Regione)	0	0	0	0
BA0780) B.2.A.6.3) - da pubblico (Extraregione)	0	0	0	0
SS0781) B.2.A.6.3.a) - da pubblico (Extraregione) a compensazione	0	0	0	0
SS0782) B.2.A.6.3.b) - da pubblico (Extraregione) a fatturazione diretta	0	0	0	0
BA0790) B.2.A.6.4) - da privato	0	0	0	0
BA0800) B.2.A.7) Acquisti servizi sanitari per assistenza ospedaliera	0	0	0	0
BA0810) B.2.A.7.1) - da pubblico (Aziende sanitarie pubbliche della Regione)	0	0	0	0
SS0811) B.2.A.7.1.a) - da pubblico (Aziende sanitarie pubbliche della Regione) - Mobilità intraregionale a compensazione	0	0	0	0
SS0812) B.2.A.7.1.b) - da pubblico (Aziende sanitarie pubbliche della Regione) - Mobilità intraregionale a fatturazione diretta	0	0	0	0
BA0820) B.2.A.7.2) - da pubblico (altri soggetti pubbl. della Regione)	0	0	0	0
BA0830) B.2.A.7.3) - da pubblico (Extraregione)	0	0	0	0
SS0831) B.2.A.7.3.a) - da pubblico (Extraregione) a compensazione	0	0	0	0
SS0832) B.2.A.7.3.b) - da pubblico (Extraregione) a fatturazione diretta	0	0	0	0
BA0840) B.2.A.7.4) - da privato	0	0	0	0
BA0850) B.2.A.7.4.A) Servizi sanitari per assistenza ospedaliera da IRCCS privati e Policlinici privati	0	0	0	0
BA0860) B.2.A.7.4.B) Servizi sanitari per assistenza ospedaliera da Ospedali Classificati privati	0	0	0	0
BA0870) B.2.A.7.4.C) Servizi sanitari per assistenza ospedaliera da Case di Cura private	0	0	0	0
BA0880) B.2.A.7.4.D) Servizi sanitari per assistenza ospedaliera da altri privati	0	0	0	0
BA0890) B.2.A.7.5) - da privato per cittadini non residenti - Extraregione (mobilità attiva in compensazione)	0	0	0	0
BA0900) B.2.A.8) Acquisito prestazioni di psichiatria residenziale e semiresidenziale	0	0	0	0
BA0910) B.2.A.8.1) - da pubblico (Aziende sanitarie pubbliche della Regione)	0	0	0	0
SS0911) B.2.A.8.1.a) - da pubblico (Aziende sanitarie pubbliche della Regione) - Mobilità intraregionale a compensazione	0	0	0	0

Conto economico 2012

Consuntivo

2014 Azienda . 801

05.01.15 16:55

	Totale TS001	Totale Sociale TS002	Totale Sanitario TS003	Ricavi/Costi Sostanziali per (terzi) TS005
SS0912) B.2.A.8.1.b) - da pubblico (Aziende sanitarie pubbliche della Regione) - Mobilità intraregionale a fatturazione diretta	0	0	0	0
BA0920) B.2.A.8.2) - da pubblico (altri soggetti pubbl. della Regione)	0	0	0	0
BA0930) B.2.A.8.3) - da pubblico (Extraregione) - non soggette a compensazione	0	0	0	0
BA0940) B.2.A.8.4) - da privato (Intraregionale)	0	0	0	0
BA0950) B.2.A.8.5) - da privato (extraregionale)	0	0	0	0
BA0960) B.2.A.8) - Acquisto prestazioni di distribuzione farmaci File F	0	0	0	0
BA0970) B.2.A.9.1) - da pubblico (Aziende sanitarie pubbliche della Regione) - Mobilità intraregionale	0	0	0	0
SS0971) B.2.A.9.1.a) - da pubblico (Aziende sanitarie pubbliche della Regione) - Mobilità intraregionale a compensazione	0	0	0	0
SS0972) B.2.A.9.1.b) - da pubblico (Aziende sanitarie pubbliche della Regione) - Mobilità intraregionale a fatturazione diretta	0	0	0	0
BA0980) B.2.A.9.2) - da pubblico (altri soggetti pubbl. della Regione)	0	0	0	0
BA0990) B.2.A.9.3) - da pubblico (Extraregione)	0	0	0	0
SS0991) B.2.A.9.3.a) - da pubblico (Extraregione) a compensazione	0	0	0	0
SS0992) B.2.A.9.3.b) - da pubblico (Extraregione) a fatturazione diretta	0	0	0	0
BA1000) B.2.A.9.4) - da privato (intraregionale)	0	0	0	0
BA1010) B.2.A.9.5) - da privato (extraregionale)	0	0	0	0
BA1020) B.2.A.9.6) - da privato per cittadini non residenti - Extraregione (mobilità attiva in compensazione)	0	0	0	0
BA1030) B.2.A.10) - Acquisto prestazioni (farmaci in convenzione)	0	0	0	0
BA1040) B.2.A.10.1) - da pubblico (Aziende sanitarie pubbliche della Regione) - Mobilità intraregionale	0	0	0	0
SS1041) B.2.A.10.1.a) - da pubblico (Aziende sanitarie pubbliche della Regione) - Mobilità intraregionale a compensazione	0	0	0	0
SS1042) B.2.A.10.1.b) - da pubblico (Aziende sanitarie pubbliche della Regione) - Mobilità intraregionale a fatturazione diretta	0	0	0	0
BA1050) B.2.A.10.2) - da pubblico (altri soggetti pubbl. della Regione)	0	0	0	0
BA1060) B.2.A.10.3) - da pubblico (Extraregione)	0	0	0	0
SS1061) B.2.A.10.3.a) - da pubblico (Extraregione) a compensazione	0	0	0	0
SS1062) B.2.A.10.3.b) - da pubblico (Extraregione) a fatturazione diretta	0	0	0	0
BA1070) B.2.A.10.4) - da privato	0	0	0	0
BA1080) B.2.A.10.5) - da privato per cittadini non residenti - Extraregione (mobilità attiva in compensazione)	0	0	0	0
BA1090) B.2.A.11) - Acquisto prestazioni di trasporto sanitario	0	0	0	0
BA1100) B.2.A.11.1) - da pubblico (Aziende sanitarie pubbliche della Regione) - Mobilità intraregionale	0	0	0	0
SS1101) B.2.A.11.1.a) - da pubblico (Aziende sanitarie pubbliche della Regione) - Mobilità intraregionale a compensazione	0	0	0	0
SS1102) B.2.A.11.1.b) - da pubblico (Aziende sanitarie pubbliche della Regione) - Mobilità intraregionale a fatturazione diretta	0	0	0	0
BA1110) B.2.A.11.2) - da pubblico (altri soggetti pubbl. della Regione)	0	0	0	0
BA1120) B.2.A.11.3) - da pubblico (Extraregione)	0	0	0	0
SS1121) B.2.A.11.3.a) - da pubblico (Extraregione) a compensazione	0	0	0	0
SS1122) B.2.A.11.3.b) - da pubblico (Extraregione) a fatturazione diretta	0	0	0	0
BA1130) B.2.A.11.4) - da privato	0	0	0	0
BA1140) B.2.A.12) - Acquisto prestazioni Socio-Sanitarie a rilevanza sanitaria	0	0	0	0
BA1150) B.2.A.12.1) - da pubblico (Aziende sanitarie pubbliche della Regione) - Mobilità intraregionale	0	0	0	0
SS1151) B.2.A.12.1.a) - da pubblico (Aziende sanitarie pubbliche della Regione) - Mobilità intraregionale a compensazione	0	0	0	0
SS1152) B.2.A.12.1.b) - da pubblico (Aziende sanitarie pubbliche della Regione) - Mobilità intraregionale a fatturazione diretta	0	0	0	0
BA1160) B.2.A.12.2) - da pubblico (altri soggetti pubblici della Regione)	0	0	0	0
BA1170) B.2.A.12.3) - da pubblico (Extraregione) non soggette a compensazione	0	0	0	0
BA1180) B.2.A.12.4) - da privato (intraregionale)	0	0	0	0
BA1190) B.2.A.12.5) - da privato (extraregionale)	0	0	0	0
BA1200) B.2.A.13) Compartecipazione al personale per att. libero-prof. (intracomuni)	149	0	149	0

Conto economico 2012

Consuntivo

2014 Azienda : 801

05.01.16 16:56

	Totale TS001	Totale Sociale TS002	Totale Sanitario TS003	Ricarvi/Costi Sostenuti per terzi YS005
BA1210) B.2.A.13.1) Compartecipazione al personale per attività libera professionale intramoenia - Area ospedaliera	0	0	0	0
BA1220) B.2.A.13.2) Compartecipazione al personale per attività libera professionale intramoenia - Area specialistica	145	0	145	0
BA1230) B.2.A.13.3) Compartecipazione al personale per attività libera professionale intramoenia - Area sanità pubblica	0	0	0	0
BA1240) B.2.A.13.4) Compartecipazione di personale per attività libera professionale intramoenia - Consulenze (ex art. 55 c.1 lett. c, d) ed ex Art. 57-58)	4	0	4	0
BA1250) B.2.A.13.5) Compartecipazione al personale per attività libera professionale intramoenia - Consulenze (ex art. 55 c.1 lett. c, d) ed ex Art. 57-58) (Aziende sanitarie pubbliche della Regione)	0	0	0	0
BA1260) B.2.A.13.6) Compartecipazione al personale per attività libera professionale intramoenia - Altro	0	0	0	0
BA1270) B.2.A.13.7) Compartecipazione al personale per attività libera professionale intramoenia - Altro (Aziende sanitarie pubbliche della Regione)	0	0	0	0
BA1280) B.2.A.14) Rimborsi, assegni e contributi sanitari	0	0	0	0
BA1290) B.2.A.14.1) Contributi ad associazioni di volontariato	0	0	0	0
BA1300) B.2.A.14.2) Rimborsi per cure all'estero	0	0	0	0
BA1310) B.2.A.14.3) Contributi a società partecipate e/o enti dipendenti della Regione	0	0	0	0
BA1320) B.2.A.14.4) Contributo Legge 210/82	0	0	0	0
BA1330) B.2.A.14.5) Altri rimborsi, assegni e contributi	0	0	0	0
BA1340) B.2.A.14.6) Rimborsi, assegni e contributi v/Aziende sanitarie pubbliche della Regione	0	0	0	0
BA1350) B.2.A.15) Consulenze, Collaborazioni, Internate e altre prestazioni di lavoro sanitarie e socio-sanitarie	550	0	550	0
BA1360) B.2.A.15.1) Consulenze sanitarie e socio-san. da Aziende sanitarie pubbliche della Regione	123	0	123	0
BA1370) B.2.A.15.2) Consulenze sanitarie e socio-san. da terzi - Altri soggetti pubblici	0	0	0	0
BA1380) B.2.A.15.3) Consulenze, Collaborazioni, Internate e altre prestazioni di lavoro sanitarie e socio-san. da privato	427	0	427	0
BA1390) B.2.A.15.3.A) Consulenze sanitarie da privato - articolo 55, comma 2, CCNL, 8 giugno 2000	0	0	0	0
BA1400) B.2.A.15.3.B) Altre consulenze sanitarie e socio-sanitarie da privato	0	0	0	0
BA1410) B.2.A.15.3.C) Collaborazioni coordinate e continuative sanitarie e socio-san. da privato	0	0	0	0
BA1420) B.2.A.15.3.D) Indennità a personale universitario - area sanitaria	63	0	63	0
BA1430) B.2.A.15.3.E) Lavoro interinale - area sanitaria	0	0	0	0
BA1440) B.2.A.15.3.F) Altre collaborazioni e prestazioni di lavoro - area sanitaria	364	0	364	0
BA1450) B.2.A.15.4) Rimborso oneri stipendiali del personale sanitario in comando	0	0	0	0
BA1460) B.2.A.15.4.A) Rimborso oneri stipendiali personale sanitario in comando da Aziende sanitarie pubbliche della Regione	0	0	0	0
BA1470) B.2.A.15.4.B) Rimborso oneri stipendiali personale sanitario in comando da Regioni, soggetti pubblici e da Università	0	0	0	0
BA1480) B.2.A.15.4.C) Rimborso oneri stipendiali personale sanitario in comando da aziende di altre Regioni (Extraregione)	0	0	0	0
BA1490) B.2.A.16) Altri servizi sanitari e socio-sanitari a rilevanza sanitaria	41	0	41	0
BA1500) B.2.A.16.1) Altri servizi sanitari e socio-sanitari a rilevanza sanitaria da pubblico - Aziende sanitarie pubbliche della Regione	40	0	40	0
BA1510) B.2.A.16.2) Altri servizi sanitari e socio-sanitari a rilevanza sanitaria da pubblico - Altri soggetti pubblici della Regione	1	0	1	0
BA1520) B.2.A.16.3) Altri servizi sanitari e socio-sanitari a rilevanza sanitaria da pubblico (Extraregione)	0	0	0	0
BA1530) B.2.A.16.4) Altri servizi sanitari da privato	0	0	0	0
BA1540) B.2.A.16.5) Costi per servizi sanitari - Mobilità interregionale passiva	0	0	0	0
BA1550) B.2.A.17) Costi per differenziale tariffe TUC	0	0	0	0
BA1560) B.2.B) Acquisti di servizi non sanitari	1982	0	1982	0
BA1570) B.2.B.1) Servizi non sanitari	1498	0	1498	0
BA1580) B.2.B.1.1) Lavanderia	82	0	82	0
BA1590) B.2.B.1.2) Pulizia	154	0	154	0
BA1600) B.2.B.1.3) Mensa	10	0	10	0
BA1610) B.2.B.1.4) Riscaldamento	0	0	0	0
BA1620) B.2.B.1.5) Servizi di assistenza informatica	30	0	30	0
BA1630) B.2.B.1.6) Servizi trasporti (non sanitari)	0	0	0	0
BA1640) B.2.B.1.7) Smaltimento rifiuti	17	0	17	0
BA1650) B.2.B.1.8) Utenze telefoniche	90	0	90	0
BA1660) B.2.B.1.9) Utenze elettricità	116	0	116	0

Conto economico 2012

Consuntivo

2014 Azienda : 801

05.01.15 16:56

	Totale TS001	Totale Sociale TS002	Totale Sanitario TS003	Ricavi/Costi Sostenuti per terzi TS005
BA1670) B.2.B.1.10) Altre utenze	110	0	110	0
BA1680) B.2.B.1.11) Premi di assicurazione	27	0	27	0
BA1690) B.2.B.1.11.A) Premi di assicurazione - R.C. Professionale	0	0	0	0
BA1700) B.2.B.1.11.B) Premi di assicurazione - Altri premi assicurativi	27	0	27	0
BA1710) B.2.B.1.12) Altri servizi non sanitari	862	0	862	0
BA1720) B.2.B.1.12.A) Altri servizi non sanitari da pubblico (Aziende sanitarie pubbliche della Regione)	0	0	0	0
BA1730) B.2.B.1.12.B) Altri servizi non sanitari da altri soggetti pubblici	226	0	226	0
BA1740) B.2.B.1.12.C) Altri servizi non sanitari da privato	636	0	636	0
BA1750) B.2.B.2) Consulenze, Collaborazioni, Internale e altre prestazioni di lavoro non sanitario	456	0	456	0
BA1760) B.2.B.2.1) Consulenze non sanitarie da Aziende sanitarie pubbliche della Regione	0	0	0	0
BA1770) B.2.B.2.2) Consulenze non sanitarie da Terzi - Altri soggetti pubblici	11	0	11	0
BA1780) B.2.B.2.3) Consulenze, Collaborazioni, Internale e altre prestazioni di lavoro non sanitarie da privato	412	0	412	0
BA1750) B.2.B.2.3.A) Consulenze non sanitarie da privato	0	0	0	0
BA1800) B.2.B.2.3.B) Collaborazioni coordinate e continuative non sanitarie da privato	0	0	0	0
BA1810) B.2.B.2.3.C) Indennità a personale universitario - area non sanitaria	18	0	18	0
BA1820) B.2.B.2.3.D) Lavoro internale - area non sanitaria	58	0	58	0
BA1830) B.2.B.2.3.E) Altre collaborazioni e prestazioni di lavoro - area non sanitaria	336	0	336	0
BA1840) B.2.B.2.4) Rimborso oneri stipendiali del personale non sanitario in comando	33	0	33	0
BA1850) B.2.B.2.4.1) Rimborso oneri stipendiali personale non sanitario in comando da Aziende sanitarie pubbliche della Regione	0	0	0	0
BA1860) B.2.B.2.4.2) Rimborso oneri stipendiali personale non sanitario in comando da Regione, soggetti pubblici e da Università	0	0	0	0
BA1870) B.2.B.2.4.3) Rimborso oneri stipendiali personale non sanitario in comando da aziende di altre Regioni (Extraregione)	0	0	0	0
BA1880) B.2.B.2.4.4) Rimborso oneri stipendiali personale non sanitario in comando da aziende di altre Regioni (Extraregione)	0	0	0	0
BA1890) B.2.B.3) Formazione (esternalizzata e non)	28	0	28	0
BA1890) B.2.B.3.1) Formazione (esternalizzata e non) da pubblico	11	0	11	0
BA1900) B.2.B.3.2) Formazione (esternalizzata e non) da privato	17	0	17	0
BA1910) B.3) Manutenzione e riparazione (ordinaria esternalizzata)	613	0	613	0
BA1920) B.3.A) Manutenzione e riparazione ai fabbricati o loro pertinenze	22	0	22	0
BA1930) B.3.B) Manutenzione e riparazione agli impianti e macchinari	173	0	173	0
BA1940) B.3.C) Manutenzione e riparazione alle attrezzature sanitarie e scientifiche	404	0	404	0
BA1950) B.3.D) Manutenzione e riparazione ai mobili e arredi	0	0	0	0
BA1960) B.3.E) Manutenzione e riparazione agli automezzi	14	0	14	0
BA1970) B.3.F) Altre manutenzioni e riparazioni	0	0	0	0
BA1980) B.3.G) Manutenzioni e riparazioni da Aziende sanitarie pubbliche della Regione	0	0	0	0
BA1990) B.4) Godimento di beni di terzi	1041	0	1041	0
BA2000) B.4.A) Fitti passivi	852	0	852	0
BA2010) B.4.B) Canoni di noleggio	189	0	189	0
BA2020) B.4.B.1) Canoni di noleggio - area sanitaria	17	0	17	0
BA2020) B.4.B.2) Canoni di noleggio - area non sanitaria	172	0	172	0
BA2040) B.4.C) Canoni di leasing	0	0	0	0
BA2050) B.4.C.1) Canoni di leasing - area sanitaria	0	0	0	0
BA2050) B.4.C.2) Canoni di leasing - area non sanitaria	0	0	0	0
BA2070) B.4.D) Locazioni e noleggi da Aziende sanitarie pubbliche della Regione	0	0	0	0
BA2080) Totale Costo del personale	7630	0	7630	0
BA2090) B.5) Personale del ruolo sanitario	6207	0	6207	0
BA2100) B.5.A) Costo del personale dirigente ruolo sanitario	3985	0	3985	0
BA2110) B.5.A.1) Costo del personale dirigente medico	2735	0	2735	0
BA2120) B.5.A.1.1) Costo del personale dirigente medico - tempo indeterminato	2735	0	2735	0
BA2130) B.5.A.1.2) Costo del personale dirigente medico - tempo determinato	0	0	0	0
BA2140) B.5.A.1.3) Costo del personale dirigente medico - altro	0	0	0	0
BA2150) B.5.A.2) Costo del personale dirigente non medico	1250	0	1250	0
BA2160) B.5.A.2.1) Costo del personale dirigente non medico - tempo indeterminato	1250	0	1250	0
BA2170) B.5.A.2.2) Costo del personale dirigente non medico - tempo determinato	0	0	0	0

Conto economico 2012

Consuntivo

2014 Azienda : 801

05.01.16 16.55

	Totale TS001	Totale Sociale TS002	Totale Sanitario TS003	Ricavi/Costi Sostenuti per terzi TS005
BA2160) B.5.A.2.3) Costo del personale dirigente non medico - altro	0	0	0	0
BA2190) B.5.B) Costo del personale comparto ruolo sanitario	2222	0	2222	0
BA2200) B.5.B.1) Costo del personale comparto ruolo sanitario - tempo indeterminato	2219	0	2219	0
BA2210) B.5.B.2) Costo del personale comparto ruolo sanitario - tempo determinato	3	0	3	0
BA2220) B.5.B.3) Costo del personale comparto ruolo sanitario - altro	0	0	0	0
BA2230) B.6) Personale del ruolo professionale	0	0	0	0
BA2240) B.6.A) Costo del personale dirigente ruolo professionale	0	0	0	0
BA2250) B.6.A.1) Costo del personale dirigente ruolo professionale - tempo indeterminato	0	0	0	0
BA2260) B.6.A.2) Costo del personale dirigente ruolo professionale - tempo determinato	0	0	0	0
BA2270) B.6.A.3) Costo del personale dirigente ruolo professionale - altro	0	0	0	0
BA2280) B.6.B) Costo del personale comparto ruolo professionale	0	0	0	0
BA2290) B.6.B.1) Costo del personale comparto ruolo professionale - tempo indeterminato	0	0	0	0
BA2300) B.6.B.2) Costo del personale comparto ruolo professionale - tempo determinato	0	0	0	0
BA2310) B.6.B.3) Costo del personale comparto ruolo professionale - altro	0	0	0	0
BA2320) B.7) Personale del ruolo tecnico	177	0	177	0
BA2330) B.7.A) Costo del personale dirigente ruolo tecnico	0	0	0	0
BA2340) B.7.A.1) Costo del personale dirigente ruolo tecnico - tempo indeterminato	0	0	0	0
BA2350) B.7.A.2) Costo del personale dirigente ruolo tecnico - tempo determinato	0	0	0	0
BA2360) B.7.A.3) Costo del personale dirigente ruolo tecnico - altro	0	0	0	0
BA2370) B.7.B) Costo del personale comparto ruolo tecnico	177	0	177	0
BA2380) B.7.B.1) Costo del personale comparto ruolo tecnico - tempo indeterminato	177	0	177	0
BA2390) B.7.B.2) Costo del personale comparto ruolo tecnico - tempo determinato	0	0	0	0
BA2400) B.7.B.3) Costo del personale comparto ruolo tecnico - altro	0	0	0	0
BA2410) B.8) Personale del ruolo amministrativo	1246	0	1246	0
BA2420) B.8.A) Costo del personale dirigente ruolo amministrativo	176	0	176	0
BA2430) B.8.A.1) Costo del personale dirigente ruolo amministrativo - tempo indeterminato	102	0	102	0
BA2440) B.8.A.2) Costo del personale dirigente ruolo amministrativo - tempo determinato	74	0	74	0
BA2450) B.8.A.3) Costo del personale dirigente ruolo amministrativo - altro	0	0	0	0
BA2460) B.8.B) Costo del personale comparto ruolo amministrativo	1070	0	1070	0
BA2470) B.8.B.1) Costo del personale comparto ruolo amministrativo - tempo indeterminato	926	0	926	0
BA2480) B.8.B.2) Costo del personale comparto ruolo amministrativo - tempo determinato	144	0	144	0
BA2490) B.8.B.3) Costo del personale comparto ruolo amministrativo - altro	0	0	0	0
BA2500) B.9) Oneri diversi di gestione	1928	0	1928	0
BA2510) B.9.A) Imposte e tasse (escluso RAP e IRES)	58	0	58	0
BA2520) B.9.B) Perdite su crediti	0	0	0	0
BA2530) B.9.C) Altri oneri diversi di gestione	1928	0	1928	0
BA2540) B.9.C.1) Indennità, rimborso spese e oneri sociali per gli Organi Direttivi e Collegio Sindacale	517	0	517	0
BA2550) B.9.C.2) Altri oneri diversi di gestione	1411	0	1411	0
BA2560) Totale Ammortamenti	378	0	378	0
BA2570) B.10) Ammortamenti delle immobilizzazioni immateriali	20	0	20	0
BA2580) B.11) Ammortamenti delle immobilizzazioni materiali	358	0	358	0
BA2590) B.12) Ammortamento dei fabbricati	18	0	18	0
BA2600) B.12.A) Ammortamenti fabbricati non strumentali (disponibili)	0	0	0	0
BA2610) B.12.B) Ammortamenti fabbricati strumentali (indisponibili)	18	0	18	0
BA2620) B.13) Ammortamenti delle altre immobilizzazioni materiali	340	0	340	0
BA2630) B.14) Svalutazione delle immobilizzazioni e dei crediti	0	0	0	0
BA2640) B.14.A) Svalutazione delle immobilizzazioni immateriali e materiali	0	0	0	0
BA2650) B.14.B) Svalutazione dei crediti	0	0	0	0
BA2660) B.15) Variazione delle rimanenze	-113	0	-113	0
BA2670) B.15.A) Variazione rimanenze sanitarie	-121	0	-121	0
BA2680) B.15.B) Variazione rimanenze non sanitarie	8	0	8	0

Conto economico 2012

Consuntivo

2014 Azienda - 801

05.01.16 16:56

	Totale TS001	Totale Sociale TS002	Totale Sanitario TS003	Ricavi/Costi Sostenuti per terzi TS005
BA2690) B.16) Accantonamenti dell'esercizio	1516	0	1516	0
BA2700) B.16.A) Accantonamenti per rischi	452	0	452	0
BA2710) B.16.A.1) Accantonamenti per cause civili ed oneri processuali	452	0	452	0
BA2720) B.16.A.2) Accantonamenti per contenzioso personale dipendente	0	0	0	0
BA2730) B.16.A.3) Accantonamenti per rischi connessi all'acquisto di prestazioni sanitarie da privato	0	0	0	0
BA2740) B.16.A.4) Accantonamenti per coperture dirette dei rischi (autocassicurazione)	0	0	0	0
BA2750) B.16.A.5) Altri accantonamenti per rischi	0	0	0	0
BA2760) B.16.B) Accantonamenti per premio di operosità (SUMAI)	0	0	0	0
BA2770) B.16.C) Accantonamenti per quote inutilizzate di contributi vincolati	1064	0	1064	0
BA2780) B.16.C.1) Accantonamenti per quote inutilizzate contributi da Regione e Prov. Aut. per quota F.S. vincolato	371	0	371	0
BA2790) B.16.C.2) Accantonamenti per quote inutilizzate contributi da soggetti pubblici (extra fondo) vincolati	0	0	0	0
BA2800) B.16.C.3) Accantonamenti per quote inutilizzate contributi da soggetti pubblici per ricerca	693	0	693	0
BA2810) B.16.C.4) Accantonamenti per quote inutilizzate contributi vincolati da privati	0	0	0	0
BA2820) B.16.D) Altri accantonamenti	0	0	0	0
BA2830) B.16.D.1) Accantonamenti per interessi di mora	0	0	0	0
BA2840) B.16.D.2) Acc. Rinnovi convenzioni MMG/PLS/MCA	0	0	0	0
BA2850) B.16.D.3) Acc. Rinnovi convenzioni Medici Sumai	0	0	0	0
BA2860) B.16.D.4) Acc. Rinnovi contratti: dirigenza medica	0	0	0	0
BA2870) B.16.D.5) Acc. Rinnovi contratti: dirigenza non medica	0	0	0	0
BA2880) B.16.D.6) Acc. Rinnovi contratti: comparto	0	0	0	0
BA2890) B.16.D.7) Altri accantonamenti	0	0	0	0
S52895) B.17) Totale voci da consolidare passive	413	0	413	0
CA2999) Totale costi della produzione (B)	17308	0	17308	0
CA0010) C.1) Interessi attivi	9	0	9	0
CA0020) C.1.A) Interessi attivi su c/casoreno unica	0	0	0	0
CA0030) C.1.B) Interessi attivi su c/c postali e bancari	9	0	9	0
CA0040) C.1.C) Altri interessi attivi	0	0	0	0
CA0050) C.2) Altri proventi	0	0	0	0
CA0060) C.2.A) Proventi da partecipazioni	0	0	0	0
CA0070) C.2.B) Proventi finanziari da crediti iscritti nelle immobilizzazioni	0	0	0	0
CA0080) C.2.C) Proventi finanziari da titoli iscritti nelle immobilizzazioni	0	0	0	0
CA0090) C.2.D) Altri proventi finanziari diversi dai precedenti	0	0	0	0
CA0100) C.2.E) Utl. su cambi	0	0	0	0
CA0110) C.3) Interessi passivi	0	0	0	0
CA0120) C.3.A) Interessi passivi su anticipazioni di cassa	0	0	0	0
CA0130) C.3.B) Interessi passivi su mutui	0	0	0	0
CA0140) C.3.C) Altri interessi passivi	0	0	0	0
CA0150) C.4) Altri oneri	0	0	0	0
CA0160) C.4.A) Altri oneri finanziari	0	0	0	0
CA0170) C.4.B) Perdite su cambi	0	0	0	0
C29999) Totale proventi e oneri finanziari (C)	9	0	9	0
DA0010) D.1) Rivalutazioni	0	0	0	0
DA0020) D.2) Svalutazioni	0	0	0	0
DZ9999) Totale rettifiche di valore di attività finanziarie (D)	0	0	0	0
EA0010) E.1) Proventi straordinari	32	0	32	0
EA0020) E.1.A) Plusvalenze	0	0	0	0
EA0030) E.1.B) Altri proventi straordinari	32	0	32	0
EA0040) E.1.B.1) Proventi da donazioni e liberalità diverse	0	0	0	0
EA0050) E.1.B.2) Sopravvenienze attive	2	0	2	0
EA0060) E.1.B.2.1) Sopravvenienze attive v/Aziende sanitarie pubbliche della Regione	2	0	2	0
EA0070) E.1.B.2.2) Sopravvenienze attive v/terzi	0	0	0	0
EA0080) E.1.B.2.2.A) Sopravvenienze attive v/terzi relative alla mobilità extraregionale	0	0	0	0
EA0090) E.1.B.2.2.B) Sopravvenienze attive v/terzi relative al personale	0	0	0	0
EA0100) E.1.B.2.2.C) Sopravvenienze attive v/terzi relative alle convenzioni con medici di base	0	0	0	0
EA0110) E.1.B.2.2.D) Sopravvenienze attive v/terzi relative alle convenzioni per la specialistica	0	0	0	0
EA0120) E.1.B.2.2.E) Sopravvenienze attive v/terzi relative all'acquisto prestaz. sanitarie da operatori accreditati	0	0	0	0
EA0130) E.1.B.2.2.F) Sopravvenienze attive v/terzi relative all'acquisto di beni e servizi	0	0	0	0
EA0140) E.1.B.2.2.G) Altre sopravvenienze attive v/terzi	0	0	0	0
EA0150) E.1.B.3) Insussistenze attive	30	0	30	0

Conto economico 2012

Consuntivo

2014 Azienda : 801

05.01.16 10:55

	Totale TS001	Totale Società TS002	Totale Sanitarie TS003	Ricavi/Costi Sostenuti per terzi TS005
EA0100) E.1.B.3.1) Insussistenze attive v/Aziende sanitarie pubbliche della Regione	8	0	8	0
EA0170) E.1.B.3.2) Insussistenze attive v/terzi	22	0	22	0
EA0180) E.1.B.3.2.A) Insussistenze attive v/terzi relative alla mobilità extraregionale	0	0	0	0
EA0190) E.1.B.3.2.B) Insussistenze attive v/terzi relative al personale	0	0	0	0
EA0200) E.1.B.3.2.C) Insussistenze attive v/terzi relative alle convenzioni con medici di base	0	0	0	0
EA0210) E.1.B.3.2.D) Insussistenze attive v/terzi relative alle convenzioni per la specialistica	0	0	0	0
EA0220) E.1.B.3.2.E) Insussistenze attive v/terzi relative all'acquisto prestaz. sanitarie da operatori accreditati	0	0	0	0
EA0230) E.1.B.3.2.F) Insussistenze attive v/terzi relative all'acquisto di beni e servizi	22	0	22	0
EA0240) E.1.B.3.2.G) Altre insussistenze attive v/terzi	0	0	0	0
EA0250) E.1.B.4) Altri proventi straordinari	0	0	0	0
EA0260) E.2) Oneri straordinari	199	0	199	0
EA0270) E.2.A) Minusvalenze	117	0	117	0
EA0280) E.2.B) Altri oneri straordinari	82	0	82	0
EA0290) E.2.B.1) Oneri tributari da esercizi precedenti	0	0	0	0
EA0300) E.2.B.2) Oneri da cause civili ed oneri processuali	0	0	0	0
EA0310) E.2.B.3) Sopravvenienze passive	69	0	69	0
EA0320) E.2.B.3.1) Sopravvenienze passive v/Aziende sanitarie pubbliche della Regione	33	0	33	0
EA0330) E.2.B.3.1.A) Sopravvenienze passive v/Aziende sanitarie pubbliche relative alla mobilità intraregionale	0	0	0	0
EA0340) E.2.B.3.1.B) Altre sopravvenienze passive v/Aziende sanitarie pubbliche della Regione	33	0	33	0
EA0350) E.2.B.3.2) Sopravvenienze passive v/terzi	36	0	36	0
EA0360) E.2.B.3.2.A) Sopravvenienze passive v/terzi relative alla mobilità extraregionale	0	0	0	0
EA0370) E.2.B.3.2.B) Sopravvenienze passive v/terzi relative al personale	0	0	0	0
EA0380) E.2.B.3.2.B.1) Soprav. passive v/terzi relative al personale - dirigenza medica	0	0	0	0
EA0390) E.2.B.3.2.B.2) Soprav. passive v/terzi relative al personale - dirigenza non medica	0	0	0	0
EA0400) E.2.B.3.2.B.3) Soprav. passive v/terzi relative al personale - comparto	0	0	0	0
EA0410) E.2.B.3.2.C) Sopravvenienze passive v/terzi relative alle convenzioni con medici di base	0	0	0	0
EA0420) E.2.B.3.2.D) Sopravvenienze passive v/terzi relative alle convenzioni per la specialistica	0	0	0	0
EA0430) E.2.B.3.2.E) Sopravvenienze passive v/terzi relative all'acquisto prestaz. sanitarie da operatori accreditati	0	0	0	0
EA0440) E.2.B.3.2.F) Sopravvenienze passive v/terzi relative all'acquisto di beni e servizi	6	0	6	0
EA0450) E.2.B.3.2.G) Altre sopravvenienze passive v/terzi	30	0	30	0
EA0460) E.2.B.4) Insussistenze passive	13	0	13	0
EA0470) E.2.B.4.1) Insussistenze passive v/Aziende sanitarie pubbliche della Regione	1	0	1	0
EA0480) E.2.B.4.2) Insussistenze passive v/terzi	12	0	12	0
EA0490) E.2.B.4.2.A) Insussistenze passive v/terzi relative alla mobilità extraregionale	0	0	0	0
EA0500) E.2.B.4.2.B) Insussistenze passive v/terzi relative al personale	0	0	0	0
EA0510) E.2.B.4.2.C) Insussistenze passive v/terzi relative alle convenzioni con medici di base	0	0	0	0
EA0520) E.2.B.4.2.D) Insussistenze passive v/terzi relative alle convenzioni per la specialistica	0	0	0	0
EA0530) E.2.B.4.2.E) Insussistenze passive v/terzi relative all'acquisto prestaz. sanitarie da operatori accreditati	0	0	0	0
EA0540) E.2.B.4.2.F) Insussistenze passive v/terzi relative all'acquisto di beni e servizi	3	0	3	0
EA0550) E.2.B.4.2.G) Altre insussistenze passive v/terzi	9	0	9	0
EA0560) E.2.B.5) Altri oneri straordinari	0	0	0	0
EZ9999) Totale proventi e oneri straordinari (E)	-167	0	-167	0
XA0000) Risultato prima delle imposte (A - B +/- C +/- D +/- E)	929	0	929	0
YA0010) Y.1) IRAP	603	0	603	0
YA0020) Y.1.A) IRAP relativa a personale dipendente	532	0	532	0
YA0030) Y.1.B) IRAP relativa a collaboratori e personale assimilato a lavoro dipendente	56	0	56	0
YA0040) Y.1.C) IRAP relativa ad attività di libera professione (intramoenia)	15	0	15	0
YA0050) Y.1.D) IRAP relativa ad attività commerciale	0	0	0	0
YA0060) Y.2) IRES	5	0	5	0
YA0070) Y.2.A) IRES su attività istituzionale	5	0	5	0
YA0080) Y.2.B) IRES su attività commerciale	0	0	0	0

Conto economico 2012

Consuntivo

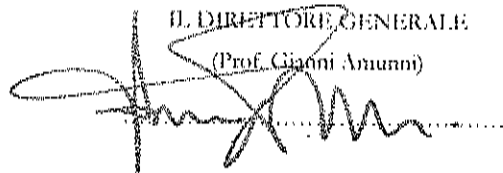
2014 Azienda : 801

05.01.16 18:58

	Totale TS001	Totale Sociale TS002	Totale % Spontaneo TS003	Ricavi/Costi Sostenuti per terzi TS005
Y40090) Y.3) Accantonamento a F. dc imposte (Accertamenti, condoni, ecc.)	0	0	0	0
Y29999) Totale imposte e tasse	608	0	608	0
Z29999) RISULTATO DI ESERCIZIO	321	0	321	0

IL DIRETTORE GENERALE

(Prof. Gianni Amunni)





Allegato C)

Istituto per lo studio e la Prevenzione Oncologica

Bilancio d'esercizio 2015

Adottato con delibera del Direttore generale n° 260 del 16/10/2016

Rendiconto finanziario

SISTEMA REGIONALE		2010/2011	2009/2010
OPERAZIONI DI GESTIONE REDDITUALE			
(+)	risultato di esercizio	201.312	321.100
	- Voci che non hanno effetto sulla liquidità: costi e ricavi non monetari		
(+)	ammortamenti fabbricati	17.623	17.623
(+)	ammortamenti altre immobilizzazioni materiali	493.822	339.894
(+)	ammortamenti immobilizzazioni immateriali	51.602	20.368
	Ammortamenti	562.047	377.885
(-)	Utilizzo finanziamenti per investimenti	-210.999	-175.353
(-)	Utilizzo fondi riserva: investimenti, incentivi al personale, successioni e donoz., plusvalenze da reinvestire		
	utilizzo contributi in eccedente o fondi riserva	-210.999	-175.353
(-)	accantonamenti SUMAI		
(-)	pagamenti SUMAI		
(+)	accantonamenti TFR		
(-)	pagamenti TFR		
	- Premio opersità medici SUMAI - TFR	0	0
(+/-)	Rivalutazioni/ svalutazioni di attività finanziarie		
(+)	accantonamenti a fondi svalutazioni	217.346	0
(-)	utilizzo fondi svalutazioni	0	-99.923
	-Fondi svalutazione di attività	217.346	-99.923
(+)	accantonamenti a fondi per rischi e oneri	1.009.805	2.098.357
(-)	utilizzo fondi per rischi e oneri	-4.229.329	-2.301.334
	-Fondo per rischi ed oneri futuri	-3.219.524	-202.977

(+)(-)	aumento/diminuzione debiti verso regione e provincia autonoma, escluse la variazione relativa a debiti per acquisto di beni strumentali	0	-3.808
(+)(-)	aumento/diminuzione debiti verso comune	0	0
(+)(-)	aumento/diminuzione debiti verso aziende sanitarie pubbliche	-393.273	671.632
(+)(-)	aumento/diminuzione debiti verso arpa	0	0
(+)(-)	aumento/diminuzione debiti verso fornitori	-701.451	-1.014.176
(+)(-)	aumento/diminuzione debiti tributari	-9.649	21.070
(+)(-)	aumento/diminuzione debiti verso istituti di previdenza	3.895	2.250
(+)(-)	aumento/diminuzione altri debiti	35.210	133.268
(+)(-)	aumento/diminuzione debiti (escl. forn. di immob. e C/C bancari e istituti tesoriere)	-1.061.160	-189.742
(+)(-)	aumento/diminuzione ratei e risconti passivi	480	0
(+)(-)	diminuzione/aumento crediti parte corrente v/stato quote indebitate	1.343	-60
(+)(-)	diminuzione/aumento crediti parte corrente v/stato quote vincolate	0	0
(+)(-)	diminuzione/aumento crediti parte corrente v/Regione per gettito addizionali Irpef e Irpp	0	0
(+)(-)	diminuzione/aumento crediti parte corrente v/Regione per partecipazioni regioni a statuto speci	0	0
(+)(-)	diminuzione/aumento crediti parte corrente v/Regione - vincolate per partecipazioni regioni a st	0	0
(+)(-)	diminuzione/aumento crediti parte corrente v/Regione - gettito fiscalità regionale	0	0
(+)(-)	diminuzione/aumento crediti parte corrente v/Regione - altri contributi extrafond	0	0
(+)(-)	diminuzione/aumento crediti parte corrente v/Regione	1.680.471	-1.671.770
(+)(-)	diminuzione/aumento crediti parte corrente v/Comune	0	0
(+)(-)	diminuzione/aumento crediti parte corrente v/Asl-Rc	-1.527.809	3.790.983
(+)(-)	diminuzione/aumento crediti parte corrente v/ARPA	0	0
(+)(-)	diminuzione/aumento crediti parte corrente v/Erario	-10.618	-2.580
(+)(-)	diminuzione/aumento crediti parte corrente v/Altri	193.183	746.320
(+)(-)	diminuzione/aumento di crediti	336.670	2.862.913
(+)(-)	diminuzione/aumento del magazzino	91.209	-113.614
(+)(-)	diminuzione/aumento di account a fornitori per magazzino	0	0
(+)(-)	diminuzione/aumento rimanenze	91.289	-113.614
(+)(-)	diminuzione/aumento ratei e risconti attivi	186.421	480.324

C/C Conto		2015	2016
-----------	--	------	------

ATTIVITÀ DI INVESTIMENTO		2015	2016
(-)	Acquisto costi di impianto e di ampliamento	0	0
(-)	Acquisto costi di ricerca e sviluppo	0	0
(-)	Acquisto Diritti di brevetto e diritti di utilizzazione delle opere d'ingegno	-44.218	-4.182
(-)	Acquisto immobilizzazioni immateriali in corso	-15.463	0
(-)	Acquisto altre immobilizzazioni immateriali	0	0
(-)	Acquisto Immobilizzazioni Immateriali	-59.701	-4.182
(+)	Valore netto contabile costi di impianto e di ampliamento dismessi	0	0
(+)	Valore netto contabile costi di ricerca e sviluppo dismessi	0	0
(+)	Valore netto contabile Diritti di brevetto e diritti di utilizzazione delle opere d'ingegno dismessi	0	0
(+)	Valore netto contabile immobilizzazioni immateriali in corso dismesse	0	0
(+)	Valore netto contabile altre immobilizzazioni immateriali dismesse	0	0
(+)	Valore netto contabile immobilizzazioni immateriali dismesse	0	0
(-)	Acquisto terreni	0	0
(-)	Acquisto fabbricati	0	0
(-)	Acquisto impianti e macchinari	-62.243	-36.910
(-)	Acquisto attrezzature sanitarie e scientifiche	-640.489	-78.932
(-)	Acquisto mobili e arredi	-4.013	-2.221
(-)	Acquisto automezzi	0	0
(-)	Acquisto immobilizzazioni materiali in corso	-26.913	0
(-)	Acquisto altri beni materiali	0	0
(-)	Acquisto Immobilizzazioni Materiali	-733.658	-118.063
	Variazione per riciccolo ammortamenti	0	0
	Variazione per sterilizzazione ammortamenti	210.999	175.353
(+)	Valore netto contabile terreni dismessi	0	0
(+)	Valore netto contabile fabbricati dismessi	0	36.747
(+)	Valore netto contabile impianti e macchinari dismessi	3.114	66.421
(+)	Valore netto contabile attrezzature sanitarie e scientifiche dismesse	240	123
(+)	Valore netto contabile mobili e arredi dismessi	175	14.336
(+)	Valore netto contabile automezzi dismessi	0	0
(+)	Valore netto contabile altri beni materiali dismessi	0	0
(+)	Valore netto contabile Immobilizzazioni Materiali dismesse	3.629	117.627
(-)	Acquisto crediti finanziari	0	-8.250
(-)	Acquisto titoli	0	0
(-)	Acquisto Immobilizzazioni Finanziarie	0	-8.250
(+)	Valore netto contabile crediti finanziari dismessi	0	1.650
(+)	Valore netto contabile titoli dismessi	0	0
(+)	Valore netto contabile Immobilizzazioni Finanziarie dismesse	0	1.650
(+/-)	Aumento/Diminuzione debiti v/fornitori di immobilizzazioni	587.063	50.598

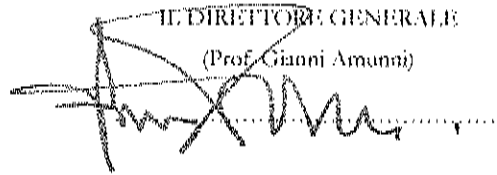
ATTIVITÀ DI FINANZIAMENTO		2015	2016
(+)(-)	diminuzione/aumento crediti vs Stato (finanziamenti per investimenti)	0	0
(+)(-)	diminuzione/aumento crediti vs Regione (finanziamenti per investimenti)	0	139.933
(+)(-)	diminuzione/aumento crediti vs Regione (aumento fondo di dotazione)	0	0
(+)(-)	diminuzione/aumento crediti vs Regione (ripresa perdite)	0	0
(+)(-)	diminuzione/aumento crediti vs Regione (copertura debiti al 31.12.2005)	0	0
(+)	umento fondo di dotazione	0	0
(+)	aumento contributi in c/capitale da regione e da altri	-17.623	323.697
(+)(-)	altri aumenti/diminuzioni al patrimonio netto ¹	-183.617	0
(+)(-)	aumenti/diminuzioni nette contabili al patrimonio netto	-211.240	323.697
(+)(-)	aumento/diminuzione debiti C/C bancari e Istituto tesoriere²	0	0
(+)	assunzione nuovi mutui ³	0	0
(-)	mutui quota capitale rimborsata	0	0

GRUPPO DI BANCHE E CREDITIZIARI	2014	2013
---------------------------------	------	------

FLUSSO DI CASSA COMPLESSIVO (A+B+C)	-3.087.226	3.859.066
Debita liquidità tra inizio e fine esercizio (al netto dei conti bancari passivi)	-3.087.226	3.859.066
Squadatura tra il valore delle disponibilità liquide nello SP e il valore del flusso di cassa complessivo	0	0

IL DIRETTORE GENERALE

(Prof. Gianni Amunni)



Allegato D)

Istituto per lo Studio e la Prevenzione Oncologica

Bilancio d'esercizio 2015

Adottato con delibera del Direttore generale n° 260 del 16/11/2016

Relazione sulla gestione del Direttore Generale

PREMESSA

L'Istituto per lo Studio e la Prevenzione Oncologica (di seguito ISPO), istituito con Legge della Regione Toscana n. 3 del 4.02.2008, ha iniziato a svolgere la sua attività a far data dal 1° luglio 2008. Le attività istituzionali previste nella Legge istitutiva così come modificata dalla L.R.T. 32/2012 sono le seguenti:

- a) la ricerca, la valutazione e la sorveglianza epidemiologica, la promozione e realizzazione di progetti di intervento nel campo della prevenzione primaria in ambito oncologico, sia nella popolazione generale che in sottogruppi a rischio specifico;
- b) la ricerca, la valutazione epidemiologica e dell'appropriatezza delle tecnologie Health Technology Assessment (HTA), la definizione dei percorsi diagnostici nel campo della prevenzione secondaria in ambito oncologico e la promozione e realizzazione di programmi di screening oncologico;
- c) l'organizzazione, l'esecuzione, il monitoraggio delle procedure diagnostiche correlate agli screening oncologici effettuati sul territorio regionale;
- d) la centralizzazione delle attività diagnostiche correlate agli screening oncologici effettuati sul territorio regionale;
- e) la prevenzione terziaria con specifico riferimento al follow-up, al sostegno psicologico ed alla riabilitazione dei pazienti oncologici;
- f) la gestione del registro toscano tumori, del registro di mortalità regionale, nonché la gestione delle mappe di rischio oncogeno e la gestione del centro operativo regionale (COR) per i tumori professionali;
- g) la sorveglianza epidemiologica relativa agli aspetti di stile di vita, incluse le abitudini alimentari e voluttuarie e i livelli di attività fisica, le esposizioni ambientali e occupazionali e gli aspetti socio-economici collegati;
- h) la sperimentazione clinica riconducibile alle attività complessive di ISPO, compresa quella relativa a farmaci utilizzabili nella chemio prevenzione;
- i) studio dei fattori cancerogeni ambientali e professionali;
- j) studio di suscettibilità individuale e di gruppi ad alto rischio;
- k) valutazione dell'incidenza, prevalenza e mortalità per tumori, nell'ambito degli indirizzi del Piano Sanitario e Sociale Integrato Regionale e della Direzione Aziendale;
- l) attività ambulatoriali e di laboratorio, diagnostiche e specialistiche, sulla base della programmazione regionale e di Area Vasta, per la prevenzione, la ricerca e l'assistenza oncologica;
- m) aggiornamento professionale, nell'ambito della prevenzione oncologica, per le aziende sanitarie del servizio sanitario regionale e nazionale.

ISPO fa parte integrante della rete oncologica regionale, organizzata nell'Istituto Toscano Tumori (ITT), con il quale persegue l'obiettivo di una progressiva integrazione delle strutture amministrative e di governo clinico. Presso l'Istituto ha sede la Direzione Operativa dell'ITT considerando che il Direttore Generale di ISPO svolge anche le funzioni di Direttore Operativo dell'ITT.

ISPO costituisce il riferimento prioritario per gli organi di governo regionale per ciò che riguarda l'epidemiologia oncologica, gli screening, la riabilitazione oncologica ed i percorsi speciali di senologia clinica.

L'Istituto è sede del Centro di Riferimento Regionale per la prevenzione oncologica - CRRPO (strumento tecnico della rete oncologica regionale per il monitoraggio dell'attività di screening organizzato con funzioni di supporto tecnico-professionale per i programmi aziendali).

L'Istituto è stato inoltre individuato, in qualità di centro esperto, come struttura di coordinamento centrale dell'Osservatorio Nazionale Screening - ONS (network dei coordinamenti screening di ogni Regione). I compiti e le funzioni dell'Osservatorio sono:

- a) supporto scientifico alla pianificazione nazionale e alla programmazione regionale e supporto al miglioramento della qualità dei programmi di screening mediante il monitoraggio e la valutazione dei programmi attivati a livello regionale;
- b) attività di formazione di alto livello in ambito regionale e nazionale;
- c) attività di site-visits (visite di verifica della qualità dell'erogazione a livello aziendale);

- d) promozione della ricerca in ambito di screening;
- e) sviluppo della qualità dell'informazione e della comunicazione e rendicontazione dei risultati.

L'Istituto assicura, inoltre, il supporto amministrativo al funzionamento dell'AIRTUM (Associazione italiana registri tumori) assumendone il coordinamento organizzativo. L'AIRTUM è un network di 40 Registri Tumori che hanno superato il processo di accreditamento tecnico-professionale all'eccellenza appartenenti a 16 regioni italiane.

Nel corso del 2015 l'Istituto è stato interessato da un grosso processo di riorganizzazione delle attività sanitarie e non, con l'obiettivo del raggiungimento dell'utilizzo più efficiente delle risorse organizzative, umane e tecnologiche e di miglioramento complessivo della qualità del servizio offerto in linea con la revisione del SSR ex LRT n. 84 del 26/12/2015, che ha portato alla redazione ed approvazione del nuovo regolamento di organizzazione e funzionamento (delibera DG n° 292 del 24/12/2015).

In tale regolamento la missione dell'Istituto consiste nel promuovere, produrre, misurare e studiare azioni di prevenzione primaria, secondaria e terziaria dei tumori, nell'ambito del servizio sanitario pubblico.

Durante il 2015 sono state portate avanti le attività, come previsto dalla DGRT n. 1235/2012 di riordino del SSR, mirate alla centralizzazione degli screening oncologici su base regionale.

L'Istituto ha favorito, nell'erogazione delle prestazioni, le attività maggiormente "core" in linea con le indicazioni regionali, in particolare, quelle previste dalla suddetta delibera regionale. Nel merito le attività sanitarie più rilevanti sono state:

- Centralizzazione delle letture di citologia cervico vaginale di screening attraverso convenzioni sia con Aziende Sanitarie dell'Area Vasta Centro che Extra-Area Vasta Centro;
- Prosecuzione del Programma Regionale che prevede il passaggio al test HPV quale test primario di screening per lo screening del carcinoma della cervice uterina attraverso il coinvolgimento di 3 Aziende Sanitarie Toscane, una per ciascuna Area Vasta;
- Estensione dello screening mammografico nella popolazione dell'Azienda Sanitaria di Firenze nella fascia di età 70-74 anni già coperta da screening organizzato (49-70 anni).

Sul fronte delle attività di ricerca seguite dall'Istituto sono da segnalare, fra gli altri, i seguenti progetti di ricerca:

- "Dama-25: programma di intervento su alimentazione e attività fisica in donne giovani (25-49 anni) con familiarità per tumore della mammella" finanziato da Corri la Vita Onlus;
- "Progetto Regionale di screening test HPV come test primario" (II anno) - finanziato da Regione Toscana (ITT);
- "Targeting oxidative DNA damage at genomic and sequence level in a breast case-control study and vitro" (III anno) - finanziato da Regione Toscana (ITT)
- "Molecular epidemiology of male breast cancer in Tuscany" (III anno) – finanziato da Regione Toscana (ITT);
- "The value of HPV DNA testing using selfcollected sampling in non-attendees cervical cancer screening and molecular triage strategies on self-sampled material for HPV positive women" (II anno) - finanziato da Regione Toscana (ITT).

In termini economici l'esercizio 2015 chiude con un utile legato, principalmente, all'attenta politica di contenimento e di razionale utilizzo dei costi di produzione nonché al potenziamento nell'erogazione delle attività sanitarie in particolare, le prestazioni di HPV primario come test di screening effettuate per le Aziende del SSR.

1. Criteri generali di predisposizione della relazione sulla gestione

La presente relazione sulla gestione, che corredata il bilancio di esercizio Anno 2015, è stata predisposta secondo le disposizioni del d.lgs. 118/2011 e quindi facendo riferimento al Codice Civile e ai Principi Contabili Nazionali

(OIC), fatto salvo quanto difformemente previsto dallo stesso d.lgs. 118/2011 nonché dai successivi decreti ministeriali di attuazione.

La relazione sulla gestione, in particolare, contiene tutte le informazioni principali, che risultano applicabili all'Istituto previste dal d.lgs. 118/2011, poiché ISPO, ai sensi della legge istitutiva (L.R.T. n. 3/2008 e ss.mm.ii.), è qualificato come "Ente del Servizio Sanitario Regionale" dotato di personalità giuridica pubblica e di autonomia organizzativa, amministrativa e contabile.

Fornisce, inoltre, tutte le informazioni supplementari, anche se non specificamente richieste da disposizioni di legge, ritenute necessarie a dare una rappresentazione esaustiva della gestione sanitaria ed economico-finanziaria dell'esercizio 2015.

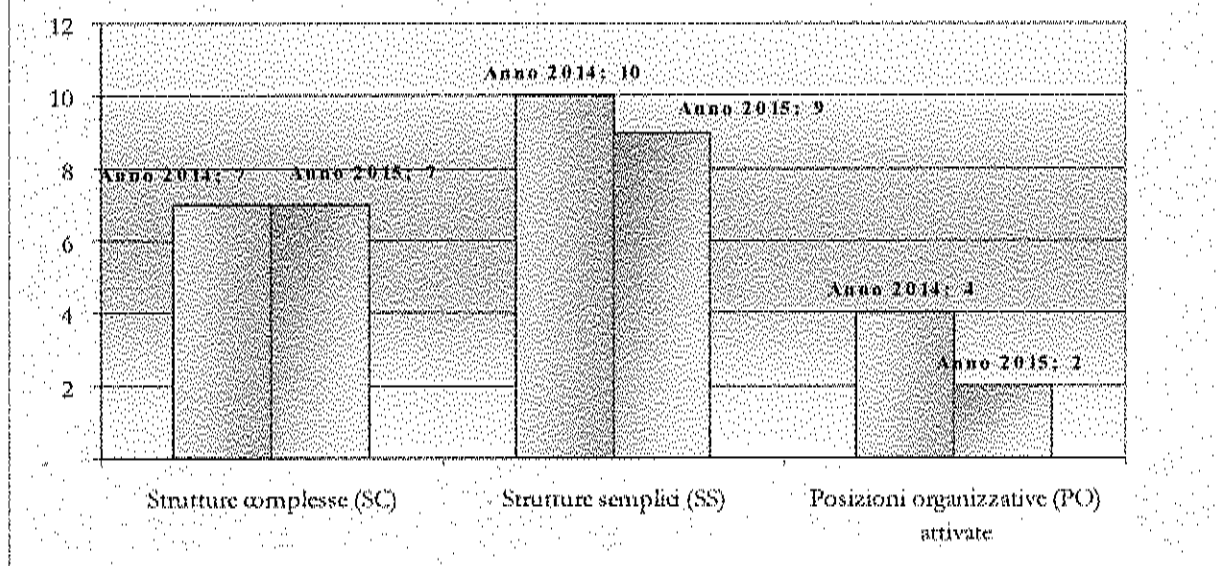
2. Il modello organizzativo dell'Istituto

Le attività e l'organizzazione di ISPO, nel rispetto degli obiettivi posti dagli atti di programmazione nazionale e regionale, sono rivolte ad assicurare:

- a. la salute delle persone e della collettività, garantendo livelli essenziali ed appropriati di assistenza, nell'ambito di un sistema universalistico;
- b. la risposta, nel rispetto della dignità umana, ai reali bisogni della comunità e delle singole persone;
- c. la comprensione ed il rispetto delle persone assistite, anche in base alle diverse esigenze sociali, culturali e personali;
- d. l'umanizzazione dell'assistenza (accoglienza, tempestività, trasparenza, rispetto della privacy);
- e. il consolidamento e lo sviluppo, nell'ambito della sanità pubblica, degli interventi di prevenzione oncologica primaria, secondaria e terziaria, secondo criteri guida di equità, qualità, appropriatezza e integrazione strutturata con la ricerca nel settore;
- f. la massima accessibilità ai servizi per i cittadini;
- g. la cultura del servizio ed il senso di appartenenza all'Istituto;
- h. la valorizzazione, l'integrazione e l'interazione tra le diverse professionalità e la responsabilizzazione e il coinvolgimento del personale dipendente a tutti i livelli, ciascuno per la propria professionalità;
- i. la formazione continua e l'aggiornamento degli operatori;
- j. l'integrazione dell'attività di ricerca, nel campo biomedico e in quello dell'organizzazione e della gestione dei servizi sanitari, con l'erogazione di prestazioni appropriate;
- k. l'efficacia, l'equità e l'efficienza dalle prestazioni da erogare;
- l. la semplificazione dei procedimenti amministrativi e la soppressione dei procedimenti non rispondenti alle finalità e agli obiettivi fondamentali, come definiti dalla legislazione nazionale e regionale di settore;
- m. la flessibilità delle strutture organizzative e delle procedure;
- n. l'assunzione del sistema budgetario come metodologia per la gestione e l'attivazione di un sistema premiante la professionalità e la responsabilità;
- o. l'attuazione dei principi normativi relativi al sistema di controlli individuabile in dettaglio nei sottosistemi: dei controlli interni di regolarità amministrativa contabile, dei controlli sulla legittimità e correttezza dell'azione amministrativa, del controllo di gestione, della valutazione del personale della dirigenza e del comparto, della valutazione e del controllo strategico;
- p. la condivisione e l'utilizzazione ottimale e appropriata delle risorse;
- q. il raggiungimento di obiettivi di qualità e di adeguati livelli di qualificazione ed economicità dell'attività;
- r. la sicurezza nei processi di lavoro.

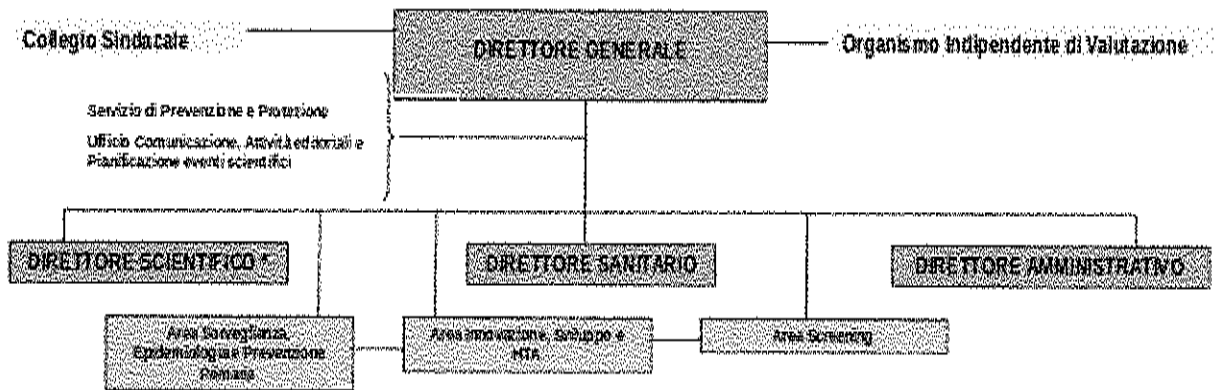
Il nuovo modello organizzativo dell'Istituto approvato con Delibera del Direttore Generale n° 292 del 24/12/2015 viene riportato di seguito. Il nuovo modello non ha modificato il numero delle strutture complesse rispetto a quanto deliberato nel 2014 mentre ha ridotto il numero di quelle semplici rispetto al precedente modello ed ha cambiato parzialmente le denominazioni e le afferenze organizzativo-gestionali.

Composizione strutture organizzative Anno 2014 e Anno 2015



L'adozione del nuovo organigramma ha previsto, fra l'altro:

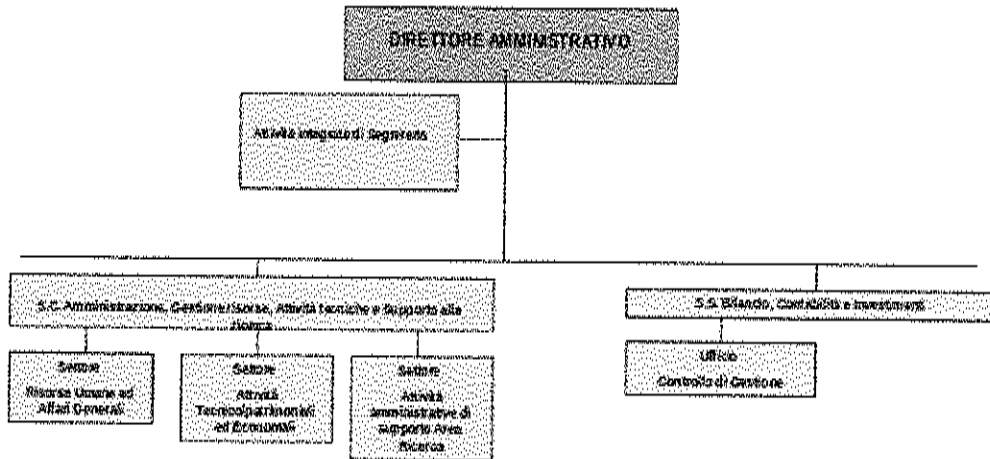
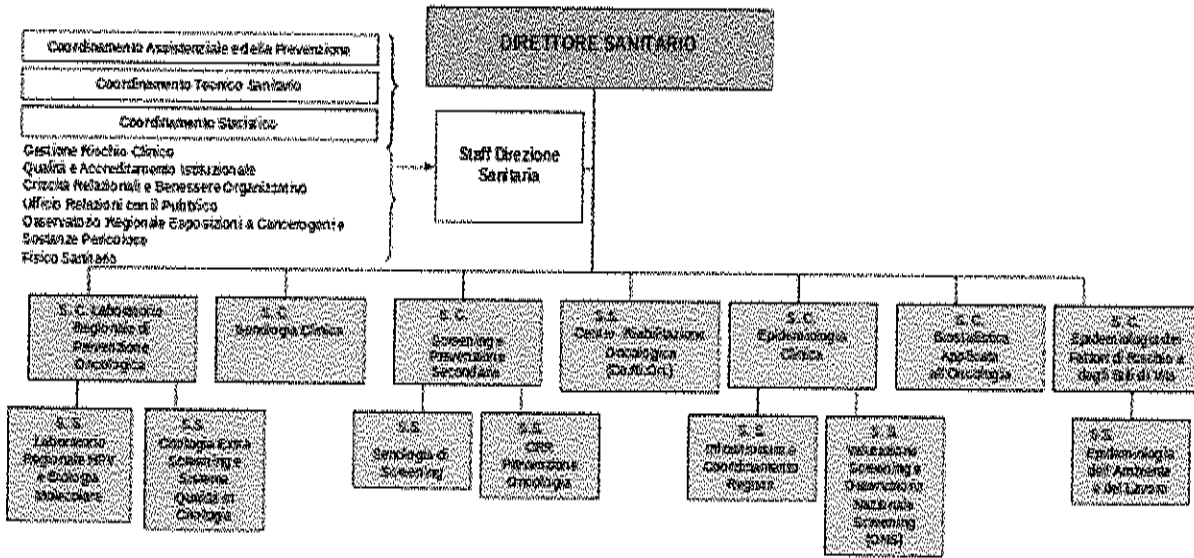
- 1) lo spostamento di afferenza della struttura semplice Epidemiologia dell'Ambiente e del lavoro dalla struttura complessa Biostatistica applicata all'oncologia alla struttura complessa Epidemiologia dei fattori di rischio e degli stili di vita;
- 2) la soppressione della struttura semplice Formazione, Attività editoriali e Comunicazione e l'attivazione in Staff alla Direzione Generale dell'Ufficio comunicazione, attività editoriali e pianificazione eventi scientifici;
- 3) lo spostamento della struttura semplice Contabilità e Controllo di Gestione da Staff della Direzione Generale a struttura in line della Direzione Amministrativa, con cambio di denominazione in Bilancio, Contabilità e Investimenti e previsione di un Ufficio Controllo di Gestione in afferenza;
- 4) la riorganizzazione in tre settori della struttura complessa Amministrazione, gestione risorse, attività tecniche e supporto alla ricerca;
- 5) la previsione di uno Staff di Direzione Amministrativa composto da:
 - attività integrate di segreteria.
- 6) la previsione di uno Staff di Direzione Sanitaria che comprende:
 - coordinamenti tecnici ed assistenziali;
 - referenti per tematiche di settore.
- 7) più in generale il cambio di denominazione delle strutture organizzative per adeguarle alle esigenze poste dal nuovo contesto di riferimento e ai risultati delle analisi organizzative effettuate.



DIREZIONE AZIENDALE
DIREZIONE STRATEGICA

* In questa prima fase il Direttore generale identifica un COORDINATORE SCIENTIFICO

L'organizzazione dell'Istituto prevede, come di legge, un Referente Aziendale per la Privacy ed un Responsabile della Trasparenza e della Prevenzione della Corruzione



3. L'attività del periodo

Nel corso del 2015, a seguire le principali attività poste in essere e gli estremi degli atti di riferimento, laddove presenti:

- con Delibera DG 24 dicembre 2015, n. 292 è stato approvato il nuovo Regolamento di Organizzazione e Funzionamento dell'Istituto;
- con Delibera DG 2 marzo 2015, n. 53 è stato conferito l'incarico FF S.C. Epidemiologia Clinico Descrittiva;
- con Delibera DG 7 aprile 2015, n. 90 sono stati conferiti gli incarichi dirigenziali;
- con Lettera DG Prot. n. 1880 del 16 dicembre 2015 è stato costituito l'Osservatorio Esposizioni regionali a Cancerogeni e Sostanze Pericolose;
- con Lettera DG Prot. n. 1882 del 16 dicembre 2015 è stato costituito l'Osservatorio Tumori Infantili;
- con Lettera DG Prot. n. 1881 del 16 dicembre 2015 è stata costituita la funzione Criticità Relazionali e Benessere Organizzativo;
- con Delibera DG 27 febbraio 2015, n. 50 è stato approvato il Piano Formazione Esterna 2015;
- con Delibera DG 24 dicembre 2015, n. 294 è stato approvato il Piano degli eventi scientifici 2016;
- con Delibera DG 29 maggio 2015, n. 20 sono state approvate le Prime linee di indirizzo per la formazione e l'aggiornamento professionale del personale dipendente di ISPO;
- con Delibera DG 24 dicembre 2015, n. 293 si sono individuati e nominati il Referente Formazione Interna (RFI), i Facilitatori della Formazione e il DEC per la formazione;
- con AP005 del 7 gennaio 2015 è stata revisionata la procedura neoassunti;
- con Delibera DG 7 aprile 2015, n. 91 è stato approvato il Regolamento missioni;
- con Delibera DG 10 aprile 2015, n. 95 è stato approvato il Regolamento aziendale per il conferimento degli incarichi di posizione organizzativa;
- con Delibera DG 13 ottobre 2015, n. 231 è stata approvata la nuova composizione della Task Force Accreditamento;
- con Delibera DG 11 febbraio 2015, n. 33 è stata approvata la nuova Convenzione per service con ASF;
- con Delibera DG 13 luglio 2015, n. 176 è stata approvata la nuova Convenzione con ASF per anestesisti ed endoscopisti;
- con Delibera DG 7 settembre 2015, n. 207 è stato approvato il Regolamento Privacy;
- con Delibera DG 6 ottobre 2015, n. 223 sono stati individuati i Responsabili del trattamento dei dati personali;
- con Delibera DG 22 gennaio 2015, n. 12 è stato nominato il Gruppo di Lavoro per trasparenza e prevenzione corruzione;
- con Delibera DG 29 gennaio 2015, n. 19 è stato approvato il Piano triennale per la prevenzione della corruzione 2015-2017;
- con Delibera DG 29 luglio 2015, n. 188 sono stati nominati il Responsabile trasparenza e prevenzione della corruzione e il Gruppo di Lavoro;
- con Delibera DG 15 gennaio 2015, n. 8 è stato conferito l'incarico di RSPP;
- con QP002 del 15 aprile 2015 è stata approvata la procedura per la gestione lavoratrici madri;
- con Delibera DG 13 luglio 2015, n. 175 è stata approvata la Convenzione con AOUC per dosimetria;
- con Delibera DG 2 aprile 2015, n. 88 è stato approvato il Piano di emergenza ed evacuazione antincendio;
- con Delibera DG 29 maggio 2015, n. 137 è stato conferito l'incarico di Direzione S.S. Infrastruttura Registri;
- con Delibera DG 5 febbraio 2015, n. 28 è stata approvata la Convenzione con SIS;
- con AP015 del 28 settembre 2015 Convenzione ISPO – Enti Esterni per tirocini di formazione e orientamento;
- con Lettera DG Prot. n. 802 del 4 maggio 2015 si è proceduto alla nomina del referente aziendale patrimonio librario;
- con Lettera DG Prot. n. 86 del 16 gennaio 2015 Costituzione Comitato di Redazione Sito ISPO;
- da luglio 2015 è attivo il nuovo sito istituzionale dell'Istituto e da dicembre 2015 è attiva l'area Intranet;
- con Delibera DG 26 marzo 2015, n. 77 sono stati determinati i fondi Dirigenza SP1A;
- con Delibera DG 26 marzo 2015, n. 78 sono stati determinati i fondi Dirigenza Medica;
- con Delibera DG 21 aprile 2015, n. 104 Presa d'atto DGRT n. 129/2015;